

Rodillo Compactador

Modelo: PR-8H

**Instrucciones de operación
y lista de partes**

Manual No. 503787
Revisión: 0
Enero de 2001

Índice

Características de la máquina PR-8H	4
Precauciones de seguridad	5
Antes de arranque	6
Instrucciones de operación	6
Ajuste de varillas	8
Ajuste de bandas	9
• Banda dentada de la unidad hidrostática	9
• Banda motriz	9
• Banda de vibración	9
Mantenimiento	9
• Para purgar la unidad hidrostática	9
• Lubricación	10
• Motor	10
• Velocidad de vibración del rodillo	10
Transportación	11
Datos técnicos	11
Dimensiones	11
Instrucciones de uso, lista de partes	12
Lista de partes (despiece)	17

ESTAMOS PARA SERVIRLE:

REFACCIONES:

01 (2) 225 99 74
01 (2) 225 99 75
FAX: 01 (2) 285 12 01
e-mail: refacc@cipsa.com.mx

VENTAS:

01 (2) 225 99 36
01 (2) 225 99 43
FAX: 01 (2) 285 07 41

CONMUTADOR:

01 (2) 225 99 00

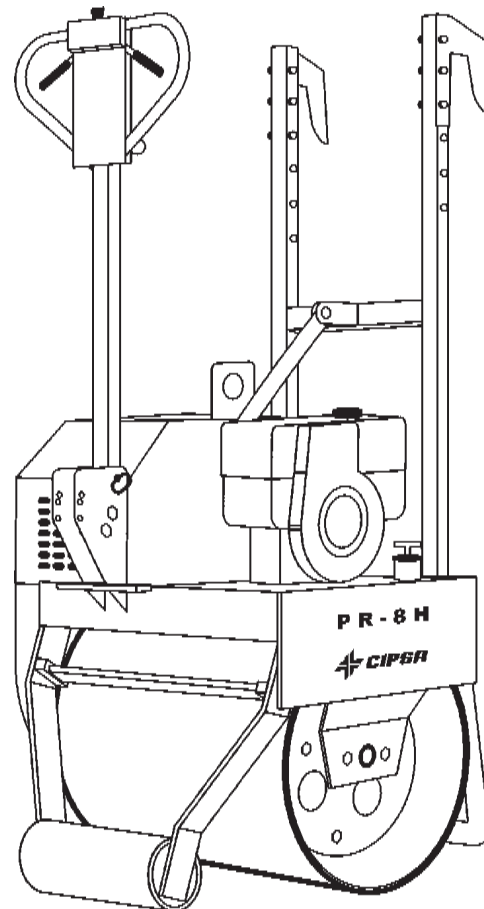
Características de la máquina PR-8H

El rodillo PR-8H está especialmente diseñado para la compactación de bases granulares, almacenes, estacionamientos y suelos cohesivos o mixtos, proyectos de bacheo, etc.

Su diseño cuenta con:

- Sistema actualizado de accionamiento hidrostático, dándole a la máquina una mayor versatilidad en cuando a operación, ya que se puede controlar la aceleración de avance.
- Sistema de freno automático de marcha, en posición neutral, avance y reversa que garantizan un manejo seguro y eficiente.
- Nuevo sistema de varillas de control altamente durables.
- Sistema de riego para cuando se compacta en asfalto.
- Raspadores.
- Sistema de transporte para camión de volteo (el cual puede montarse solo).
- Manubrio abatible.

Puede usarse como compactación estática o dinámica, ya que cuenta con un sistema de vibración a través de un eje excéntrico accionado por un embrague mecánico.



Precauciones de seguridad.



Antes de operar o reparar este rodillo compactador, estudie completamente este manual y el del motor que también se incluye.

Conserve a personas no autorizadas alejadas de la máquina.



POR LA SEGURIDAD DE USTED Y OTRAS PERSONAS, ES NECESARIO QUE OBSERVE LO SIGUIENTE:

- No opere este equipo al menos que la caseta y el gancho del manubrio estén en su lugar.
- Verifique diariamente que todos los tornillos se encuentren apretados.
- Detenga la máquina y pare el motor antes de agregar combustible o aceite.
- No deje el rodillo en funcionamiento. Cuando lo desatienda apague el motor y coloque en posición normal la palanca de bloqueo de la unidad hidrostática. (pag. 5, fig. 4)
- Al trabajar en cuestas evite desplazarse de lado siempre que sea posible. Sólo opere hacia arriba o hacia abajo. Recuerde que el peligro de resbalar y/o tropezar en cuestas empinadas siempre está presente.
- Cuando opere detrás del rodillo sea extremadamente cuidadoso; evite tener sus pies o su ropa debajo del rodillo. Cuando sea posible manténgase a un lado de la máquina en lugar de estar directamente detrás de está. Debe tener especial cuidado cuando opere cerca de superficies resbaladizas y cuestas laterales. (Use botas de seguridad antiderrapantes).
- Conserve alejadas manos y ropa de partes en movimiento.
- Evite contacto con partes calientes del motor.
- No opere el rodillo si la temperatura del aceite hidrostático es superior a 82°C (180°F).
- El rodillo compactador deberá tener un correcto servicio. Deberá permanecer limpio y en buenas condiciones de operación.
- Nunca monte la máquina. No esta diseñada para transportar a una persona.

- Nunca opere la máquina en atmósferas explosivas, poco ventiladas o áreas cerradas.
- NO OPERE el motor a más de 2600 rpm. (Ver velocidad de operación del motor, pag.8)
- Cuando repare la máquina sea precavido; el contacto con partes rotativas o en movimiento, puede causar lesiones.
- Las modificaciones al equipo no autorizadas anulan cualquier garantía.

Utilice solamente repuestos CIPSA; solicítelos a través de cualquier Distribuidor Autorizado.

Antes de Arranque

Antes de poner en marcha el compactador PR-8H se debe poner atención en los siguientes puntos:

1. Verifique el nivel de aceite del motor (ver manual del motor)
2. Llene el tanque de gasolina (libre de basura)
3. Llene el tanque de agua y verifique que la válvula del rociador esté cerrada.
4. Revise el nivel de aceite de la unidad hidrostática.
5. Revise el nivel de aceite de la caja de transmisión.

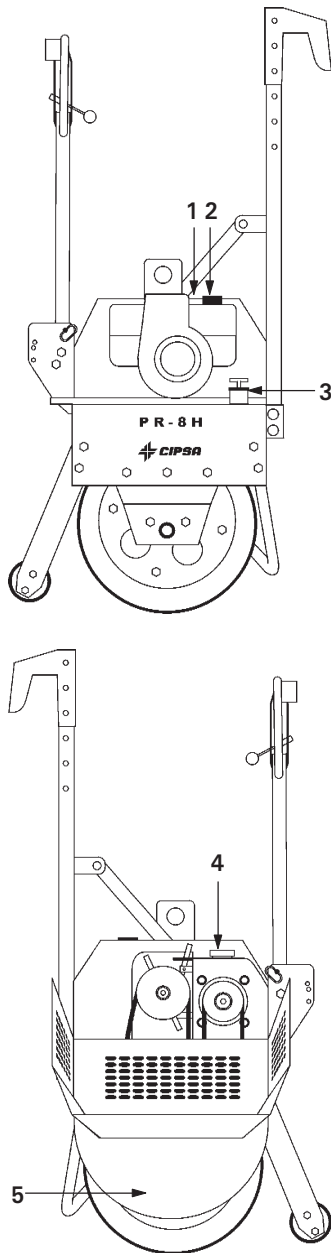
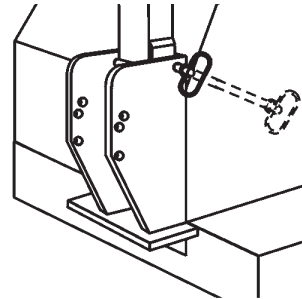


Figura 1. Puntos a verificar

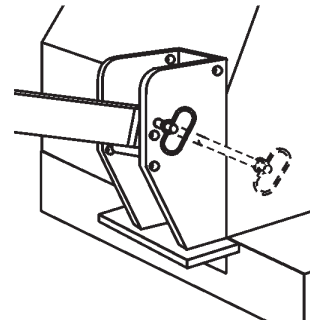
Instrucciones de operación

1. **Ajuste el manubrio** a la altura apropiada retirando la chaveta y el perno y colocándolo en la posición deseada como se muestra a continuación.

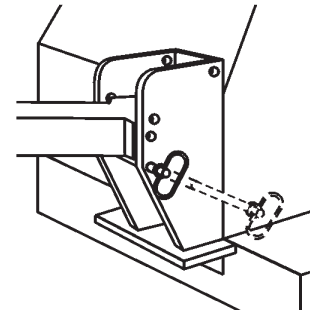
I. Posición de paro



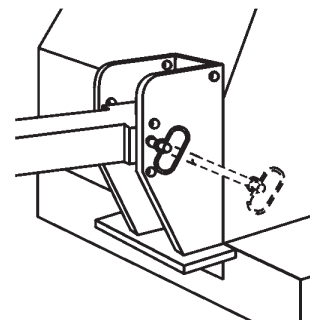
II. Posición alta



III. Posición media



IV. Posición baja



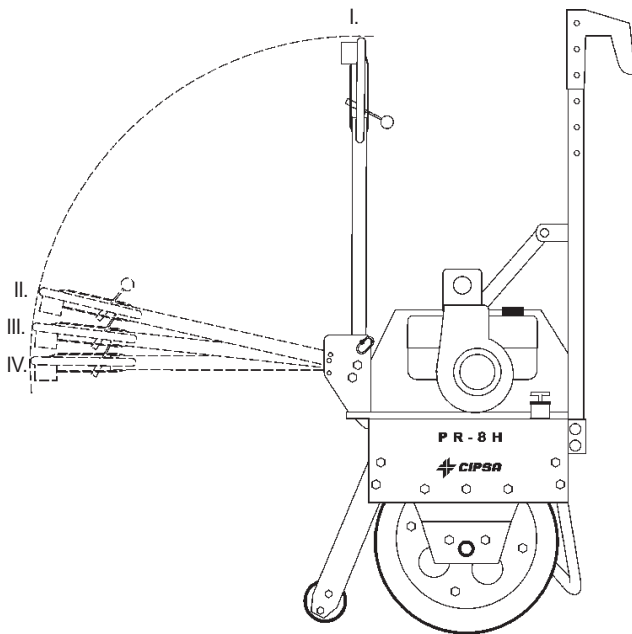
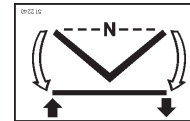
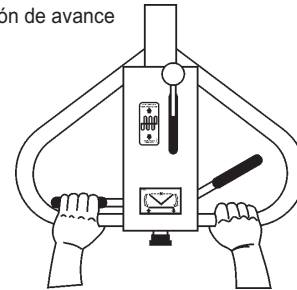


Figura 2. Posiciones del manubrio.

Posición de avance



Posición de reversa

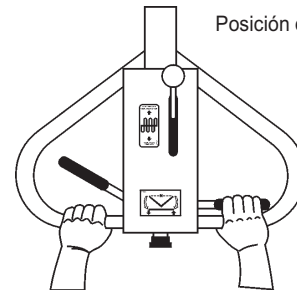


Figura 3. Palanca de dirección de avance.

2. Arranque el motor y déjelo a velocidad baja durante cinco minutos.



PRECAUCIÓN

Nunca llene el tanque del combustible cuando esté operando el motor.

- No mezcle aceite con gasolina.

IMPORTANTE

Palanca de bloqueo unidad hidrostática

Esta palanca debe estar en posición normal cuando se esté operando el rodillo.

Para su traslado debe estar en posición de bloqueo.

3. Seleccione la dirección con la palanca de dirección de avance, apriete hacia la izquierda para avanzar y apriete hacia la derecha para retroceder. Hágalo con suavidad porque el rodillo responde bruscamente.

Posición neutra

Palanca de control de avance

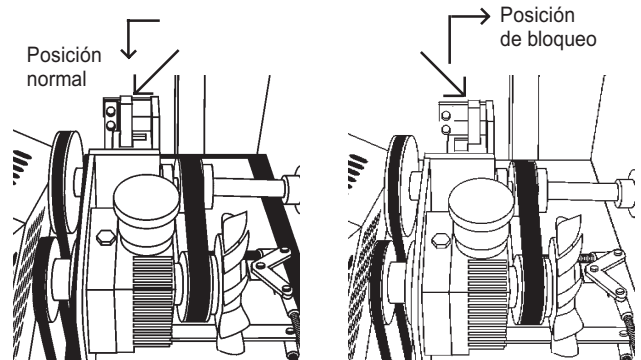
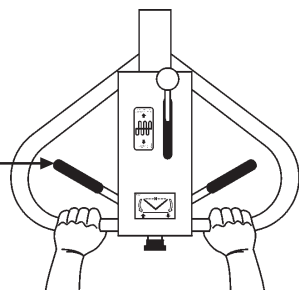


Figura 4. Palanca de la unidad hidrostática

4. Para compactar acelere el motor a alta velocidad y mueva la palanca de vibración hacia usted (hacia la posición VIBRACIÓN, como lo indica la calcomanía). Para dejar de vibrar mueva la palanca en dirección contraria.

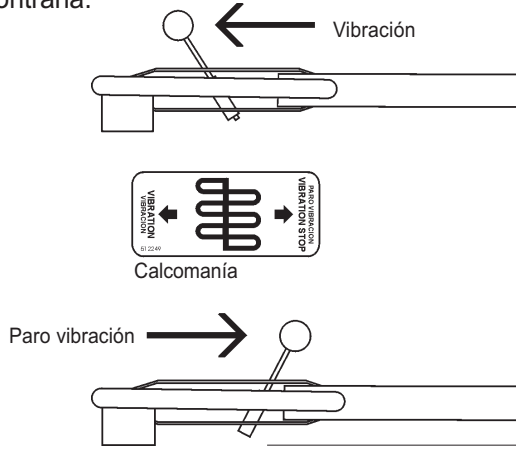


Figura 5. Palanca de vibración.

5. Use el rociador para compactar. Antes de utilizar el rociador asegúrese de que todos los agujeros estén limpios y trabajando normalmente. Asegúrese de llenar el tanque con agua limpia. Abra la llave del rociador.

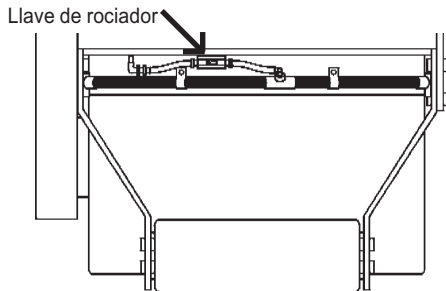


Figura 6. Llave del rociador.

6. Para apagar el motor disminuya la velocidad al mínimo durante tres minutos y oprima el botón de paro. (consulte el manual de motor).

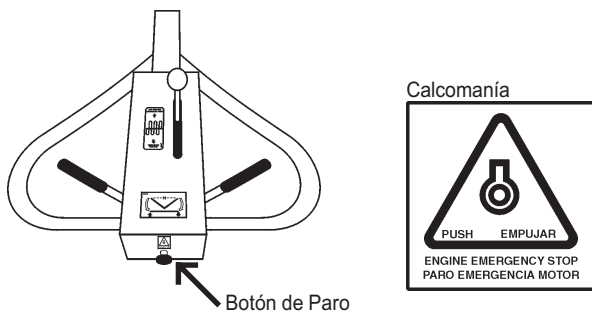


Figura 7. Botón de paro.

Ajuste de varillas

De palanca de control de avance y palanca de control de vibración.

1. Para ajustar el accionamiento de la máquina en avance, neutral y reversa, es necesario arrancar el motor en aceleración baja.
2. Afloje las contratueras de la rotula de la varilla del control de avance, quite el tornillo que se indica(*) y gire la rotula para lograr la distancia deseada. Ajuste hasta encontrar el neutral soltando la palanca de control de avance; el rodillo no se debe mover. Finalmente apriete las piezas involucradas.
3. Para el ajuste de la palanca de vibración, de igual manera, afloje las contratueras de la rotula del control de vibración, quite el tornillo y gire la rotula hasta lograr la distancia deseada. Ajuste hasta que el clutch opere adecuadamente. La banda no se debe mover cuando este en paro. Finalmente apriete las piezas involucradas.

Nota: Tenga cuidado al ajustar las varillas porque la máquina estará en movimiento.

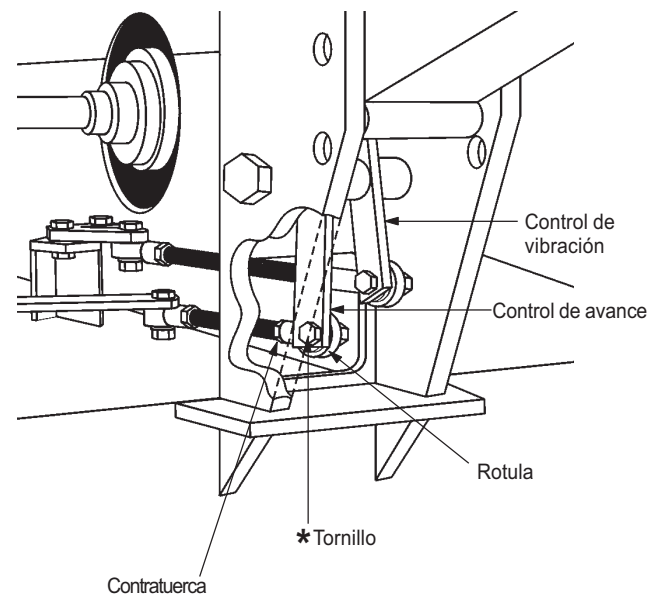


Figura 8. Varillas.

Ajuste de bandas

Banda dentada de la unidad hidrostática

Para ajustar la banda dentada afloje los cuatro tornillos que sujetan a la unidad hidrostática y muévala hacia la parte trasera del rodillo, ajústela hasta que la banda quede tensa. Por último apriete los tornillos. (fig. 9)

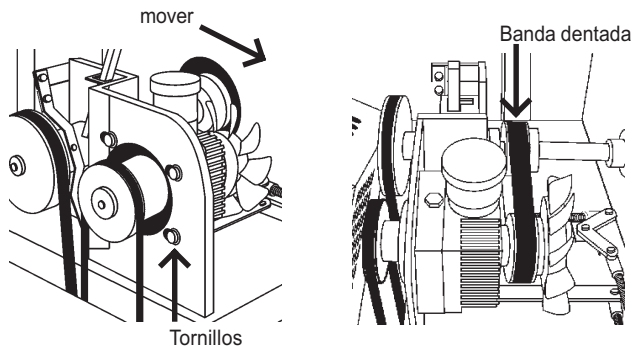


Figura 9. Banda dentada.

Banda motriz

Afloje los cuatro tornillos de sujeción de la caja de transmisión. (fig. 10) Una vez hecho esto baje la polea motriz(*), coloque la banda y gire la polea en sentido contrario a las manecillas del reloj. Haga presión en la polea(*) al mismo tiempo que aprieta los tornillos. Compruebe si obtuvo la tensión adecuada presionando con el pulgar. Ésta deberá flexionarse dos centímetros aproximadamente.

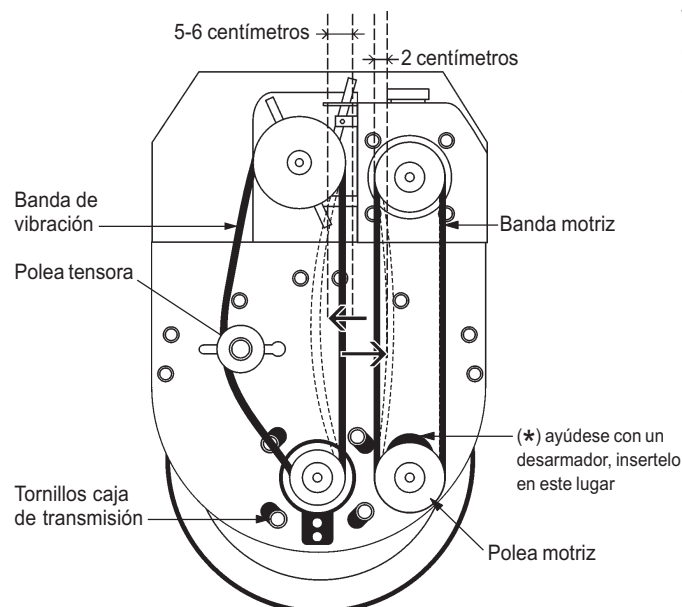


Figura 10. Bandas.

Banda de vibración

Afloje la tuerca de la polea tensora de la banda de vibración de tal forma que se libere ligeramente, desplácela hasta que la banda se flexione cinco centímetros aproximadamente. (fig. 10)

Importante:

Por ningún motivo tense la banda de vibración con más de la tensión recomendada ya que provocará que el clutch mecánico esté trabajando y la máquina vibrando, y si es menos de la tensión se patinará el mismo.

NOTA IMPORTANTE:

Una banda no sirve cuando ya no se puede tensar. Reemplace y ajuste a la tensión apropiada.

Mantenimiento

Para purgar la unidad hidrostática.

1. Hacerlo cuando la máquina esté fría.
2. Quite las bandas y desconecte la palanca de control de avance en la unidad hidrostática.
2. Quite el tapón de llenado y el tapón de purga. (fig. 11)
3. Agregue un poco de aceite hidráulico sin rebasar el nivel de aceite.
4. Jale la palanca de la unidad hidrostática en un sentido y en otro al mismo tiempo que gira manualmente la polea de ésta.
5. Se verá como salen las burbujas de aire. Ponga el tapón de purga en su lugar.
6. Agregue aceite hidráulico hasta el nivel indicado y coloque el tapón de llenado en su lugar.
7. Reinstale la banda y ajuste de nuevo.

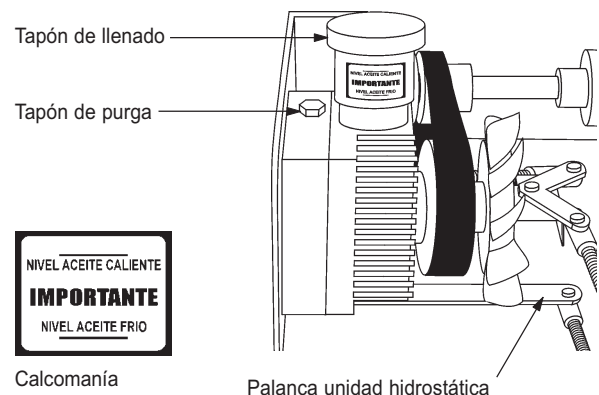


Figura 11. Unidad hidrostática

Lubricación	Especificaciones	Frecuencia	Cantidad
a) Motor. Lea el manual del motor.	Aceite SAE-30	Ver manual	1.2 lts.
b) Caja de transmisión	Aceite transmisión SAE-90	500 horas	0.3 lts.
c) Unidad hidrostática	Aceite hidráulico tellus #32	50 horas	0.3 lts.
d) Chumacera	Grasa multilitio No. 2	100 horas	Variable
e) Coples	Grasa multilitio No. 2	500 horas	Variable
f) Rodamientos del eje excéntrico, desplace la máquina hacia delante o hacia atrás y localice la grasera indicada por una calcomanía, repita la misma operación para engrasar del lado contrario.	Grasa Litio extremo presión No. 3	50 horas	Variable
g) Rodillo de apoyo, quite los tornillos de sujeción, de servicio y engrase ambas chumaceras aproximadamente cada 12 meses dependiendo del uso que se le de a la máquina.	Grasa multilitio No. 2	100 horas	Variable

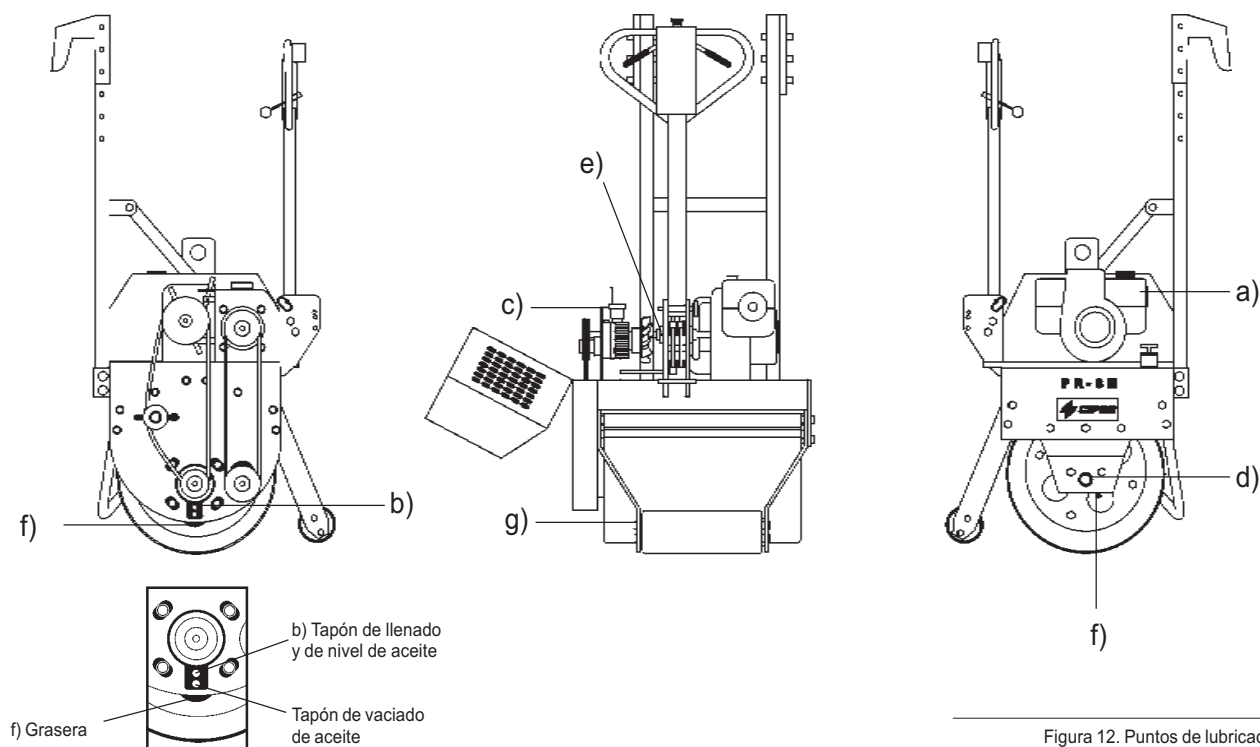


Figura 12. Puntos de lubricación


Motor

Revise la velocidad del motor con un tacómetro de bujía. La velocidad mínima debe ser de 1500 rpm y la máxima de 2600 rpm. **EL MOTOR NO DEBE OPERARSE A MÁS DE ESTA VELOCIDAD.**

Velocidad de vibración del rodillo.

La velocidad de vibración del rodillo se mide con un cirometro y debe ser de 4200 a 4400 vpm. Si existe variación en esta velocidad se debe ajustar la velocidad del motor.

Transportación

El rodillo compactador PR-8H cuenta con un transportador de ganchos ajustables para facilitar su traslado.

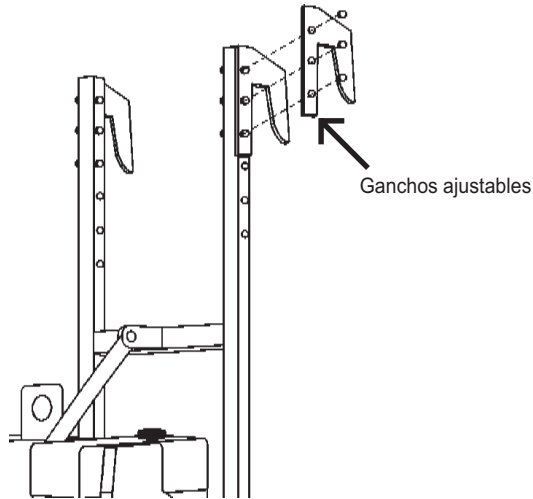
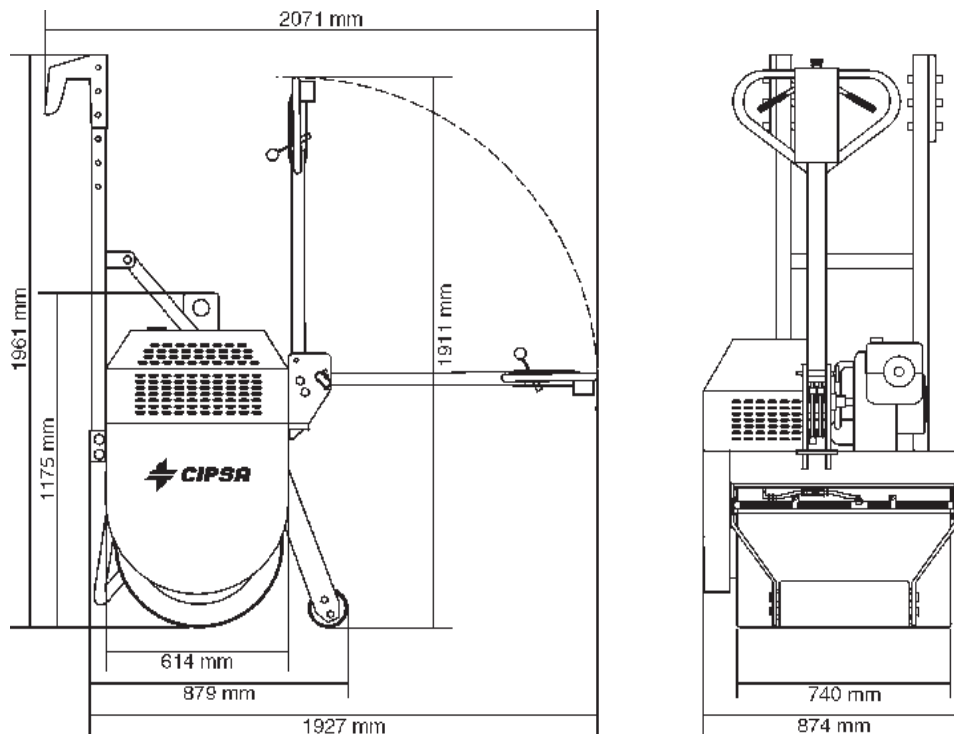


Figura 13. Ganchos ajustables.

Datos técnicos

Velocidad de operación del motor	2750 rpm
Peso en servicio	524 kg
Diámetro rodillo vibratorio	580 mm
Longitud rodillo vibratorio	740 mm
Velocidad de avance	0.67 m/min
Capacidad tanque de agua	24 lts
Profundidad compactación en tierra	25 cm
Profundidad compactación en asfalto	10 cm
Amplitud	0.5 mm
Frecuencia	4400 vpm
Fuerza Centrífuga	1730 kg

Dimensiones



Nota: Nos reservamos el derecho de cualquier cambio o modificación sin previo aviso.

Figura 14. Dimensiones.

Instrucciones para el uso de Lista de partes

Paso 1

Identificación de su máquina

El siguiente contenido muestra la manera en que ha sido ensamblado el rodillo vibrador PR-8H.

La máquina esta dividida en subconjuntos denominados subensambles con el fin de facilitar la identificación de las piezas que intervienen en la construcción del rodillo.



Es importante que tome en cuenta esta información pues es indispensable en el momento de solicitar refacciones.

En primer lugar **identifique que tipo de máquina tiene y cuales son sus características.**

PR-8H-H8

Nombre del rodillo compactador

Caballos de fuerza

Tipo de motor

- Identifique el tipo de motor que posee:
H = Honda K = Kohler
- Identifique cuantos son los caballos de potencia del motor.

Los subensambles que integran a cada máquina varían de acuerdo al tipo de motor que ésta posea; por lo tanto, **determine cuales son los subensambles involucrados en la construcción de su rodillo compactador.** (Ver tabla de subensambles)

Estos subensambles están identificados por un número llamado CÓDIGO DE SUBENSAMBLE.

En esta columna localice el tipo de máquina que posee; posteriormente, los subensambles que la integran.

Tabla de subensambles PR-8H

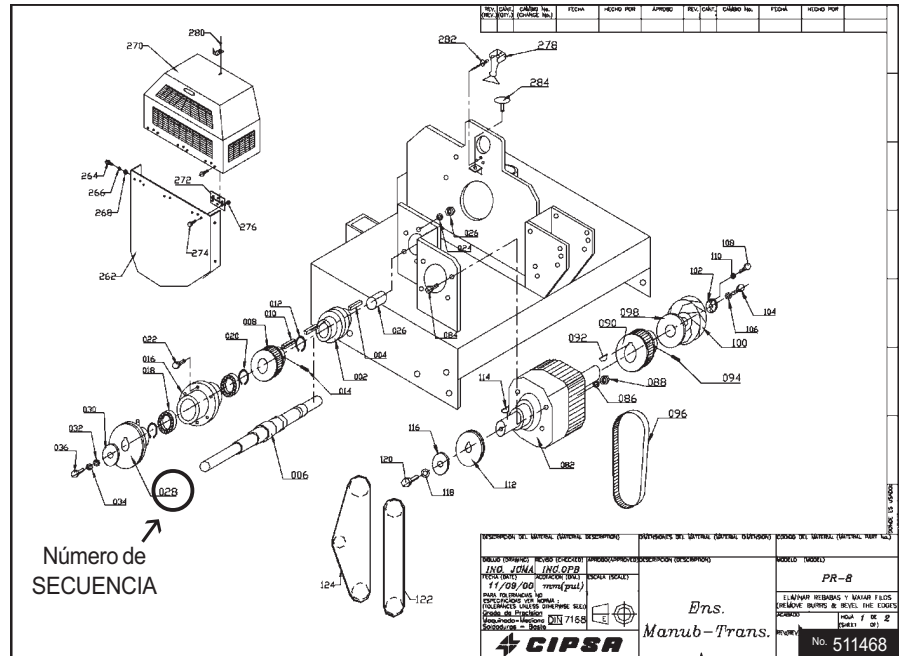
Tipo de Rodillo	Código del producto	Ensamble Rodillo	Ensamble Chasis-Rodillos	Ensamble manubrio-transm.
PR-8H-K8	503985	511467	512308	511468
PR-8H-H8	510134	511467 ←	512309 ←	511468 ←

Código de subensamble

Instrucciones para el uso de Lista de partes

Paso 2 Plano, contenido.

Cada subensamle esta representado por un plano, usted puede identificarlo fácilmente por su nombre y código ubicados en la parte inferior derecha del mismo. Las piezas representadas en el plano se identifican por un número denominado SECUENCIA el cual sirve para localizarlas en la LISTA DE PARTES correspondiente.



Nombre del subensamle

Código de subensamle

Paso 3 Lista de partes, contenido.

Cada plano incluye una LISTA DE PARTES la cual proporciona información detallada sobre las piezas involucradas en el subensamle, se identifica con el plano por el número de subensamle.

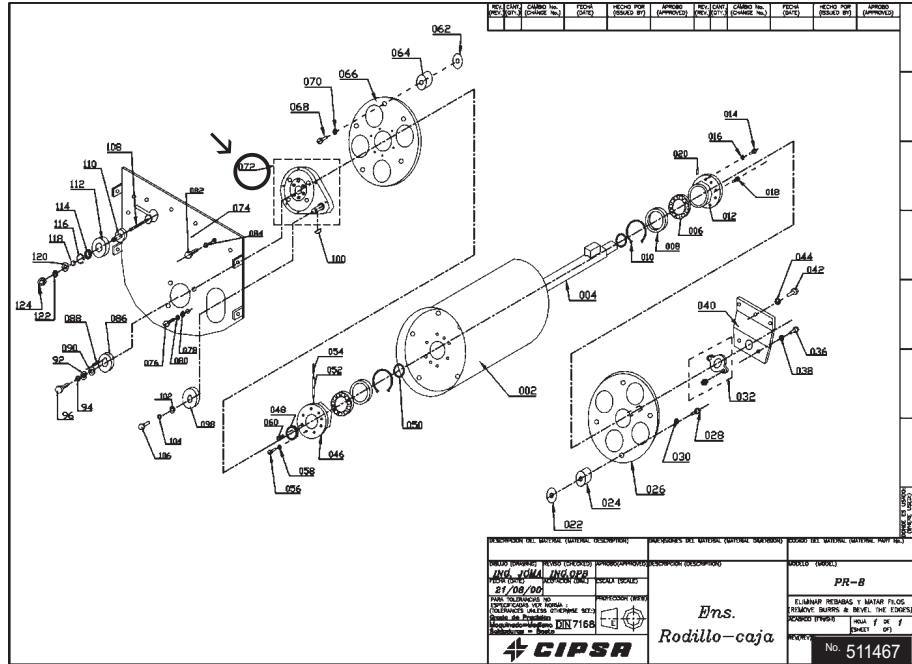
Es necesario que conozca estos datos ya que deberá especificar el **NÚMERO DE PARTE CIPSA** en el momento de solicitar refacciones

SECUENCIA	CANTIDAD	NO. PARTE CIPSA	DESCRIPCION
002	1	500133	COPEL MOTRIZ F4 PR-8H
004	2	500194	CUÑA 1/4" X 45 MM.
006	1	500131	FLECHA TRANSM. COPEL F-4
008	1	491032	RUEDA DENT. NUM. 21 H-100
010	1	502625	CUÑA 1/4" X 25 MM
012	1	490957	ANILLO RETENCION 5100-100
014	1	492468	OPR. A. 5/16"NC X 1/2" MOL.
016	1	502629	CHUMACERA APOYO TRANSMISI
018	2	492179	RODAMIENTO 6007 2 TAPAS
020	2	490984	ANILLO RETENCION 5000-244
022	6	492365	TOR. C/H 5/16"NC X1.1/4"G5
024	6	492597	RONDANA PLANA 9.5X22.2 *
026	6	492582	TUERCA INS. N. 5/16"NC
028	1	502133	CLUTCH MOD. XOB 6-1
030	1	502630	SEPARADOR
032	1	504451	RONDANA TAPA
.	.	.	.
.	.	.	.
.	.	.	.

Instrucciones para el uso de Lista de partes

IMPORTANTE: Dentro de un subensamblé puede estar contenido otro, éste se identifica cuando una pieza está rodeada por un recuadro de línea punteada. El número de SECUENCIA del recuadro que lo identifica nos lleva a otro subensamblé con su respectiva lista de partes.

NOTA: Todos los planos están en orden consecutivo de acuerdo al número de subensamblé.



No. 511467 Lista de partes

Ejemplo

En el plano No. 511467 la pieza con el número 072 está rodeada por el cuadrado punteado, eso nos indica un subensamblé independiente.

Buscamos este número en la columna SECUENCIA y encontramos el NÚMERO DE PARTE para localizar su plano.

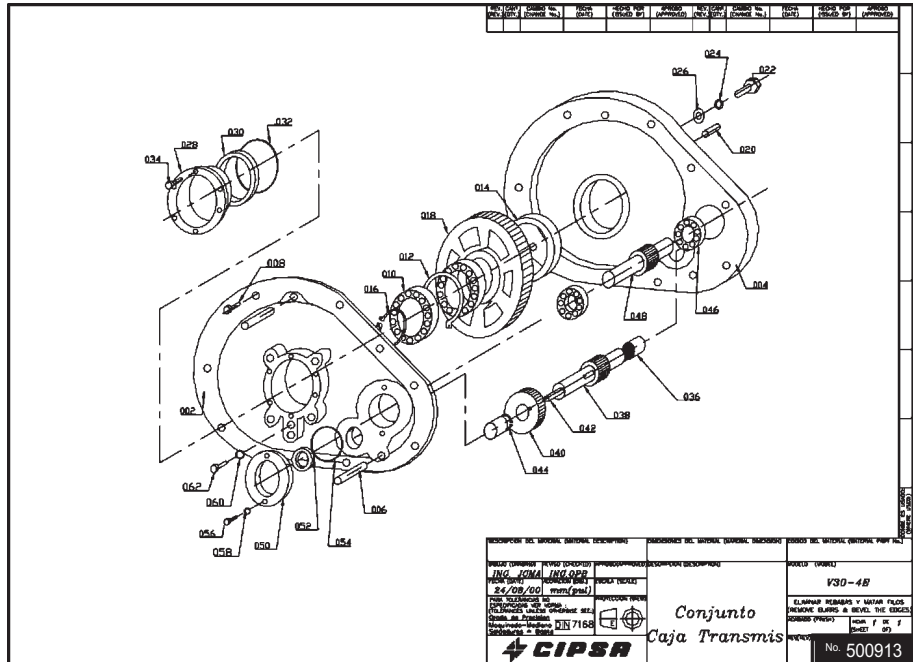
El CÓDIGO CIPSA es el No. 500913 que nos envía a otro subensamblé contenido en el manual.

PARTIDA	CANTIDAD	NO. PARTE CIPSA	DESCRIPCION
002	1	503988	RODILLO
004	1	511775	EJE PR-8H EXCENTRICO
006	2	492160	RODAMIENTO 22208 C3
008	2	502538	TAPA DE RODAMIENTO
010	2	490985	ANILLO RETENCION 5000-315
012	1	503655	PORTARODAMIENTO DERECHO
014	6	492453	TOR.C/H 7/16"NF X 1"G5
016	6	492625	RONDANA PRESION 7/16"
018	2	492299	TOR.C/H 5/16"NC X 1/2"G2
020	1	491703	GRASERA C/90G D 1/8"NPT
.	.	.	.
.	.	.	.
.	.	.	.
.	.	.	.
.	.	.	.
.	.	.	.
.	.	.	.
070	5	492626	RONDANA PRESION 1/2"
→ 072	1	500913	CONJUNTO CAJA TRANSMISION
074	1	503993	LATERAL IZQ. DE CASETA
.	.	.	.
.	.	.	.
.	.	.	.
.	.	.	.
110	1	502646	BUJE POLEA TENSORA
112	1	502134	POLEA S-B 1R 76 MM
114	1	490163	RODAMIENTO 6203 2 TAPAS
116	1	490951	ANILLO RETENCION 5100-66
118	1	490981	ANILLO RETENCION 5000-156
120	1	492599	RONDANA PLANA 7/16"
122	1	492625	RONDANA PRESION 7/16"
124	1	492555	TUERCA HEX.7/16"14NC G5

Instrucciones para el uso de Lista de partes

Por último, buscamos el plano 500913 en nuestro manual para ver su LISTA DE PARTES.

Nota importante: Si usted desea ordenar el subensamble completo pídalo por el Número de Subensamble y le surtirán todas las piezas involucradas ya ensambladas. En este caso le surtirían todas las piezas representadas en el plano 500913.



No. 500913

Lista de partes

SECUENCIA	CANTIDAD	NO. PARTE CIPSA	DESCRIPCION
002	1	502546	BASE CAJA TRANSMISION
004	1	502547	TAPA CAJA TRANSMISION
006	2	491722	PERNO E. 3/8" X 1.1/2"
008	9	492302	TOR.C/H 5/16"NC X 1"G2
010	2	492228	RODAMIENTO 6013
012	1	490990	ANILLO RETENCION 5000-393
014	1	492123	RETEN CFW 100-120-12
016	1	490968	ANILLO RETENCION 5100-255
018	1	503802	ENGRANE DE SALIDA
020	2	503803	PERNO RECTO 3/8 X 1"
022	6	492451	TOR.C/H 3/8"NF X 1"G5
024	6	492624	RONDANA PRESION 3/8"
026	6	492598	RONDANA PLANA 3/8" *
028	1	502556	TAPA FLECHA DE SALIDA
030	1	492122	RETEN 23659
032	1	491057	O'RING NO. 2-239
034	6	492258	TOR.C/A 5/16"NC X 5/8" *
036	2	492229	RODAMIENTO BCE-1212B INA
038	1	502550	EJE TRANSMISOR
040	1	502552	ENGRANE TRANSMISOR
042	1	502551	CU#A 1/4" X 10 MM C/R
044	1	490952	ANILLO RETENCION 5100-75
046	2	492212	RODAMIENTO 6004
048	1	502553	FLECHA MOTRIZ PR-8 H.
050	1	502555	TAPA FLECHA MOTRIZ
052	1	492108	RETEN 20 X 32 X 7 BA
054	1	491058	O'RING NO. 2-223
056	2	492254	TOR.C/A 1/4"NC X 3/4"
058	2	492622	RONDANA PRESION 1/4"
060	2	491056	O'RING NO. 2-112
062	2	492325	TOR.C/H 1/2"NC X 3/4"G2

Lista de partes (despiece)

- Es importante que haya leído las **instrucciones para el uso de la lista de partes**. (pág.. 8 a 11)
- Consulte su manual cuando tenga duda sobre el funcionamiento de su máquina,
- **Para solicitar refacciones debe especificar:**
 - Modelo de la máquina
 - Número de serie de la misma
 - Código de la pieza que necesita.

REFACCIONES:

01 (2) 225 99 02

01 (2) 225 99 05

01 (2) 225 99 74

FAX: 01 (2) 285 12 01

e-mail: refacc@cipsa.com.mx

VENTAS:

01 (2) 225 99 36

01 (2) 225 99 43

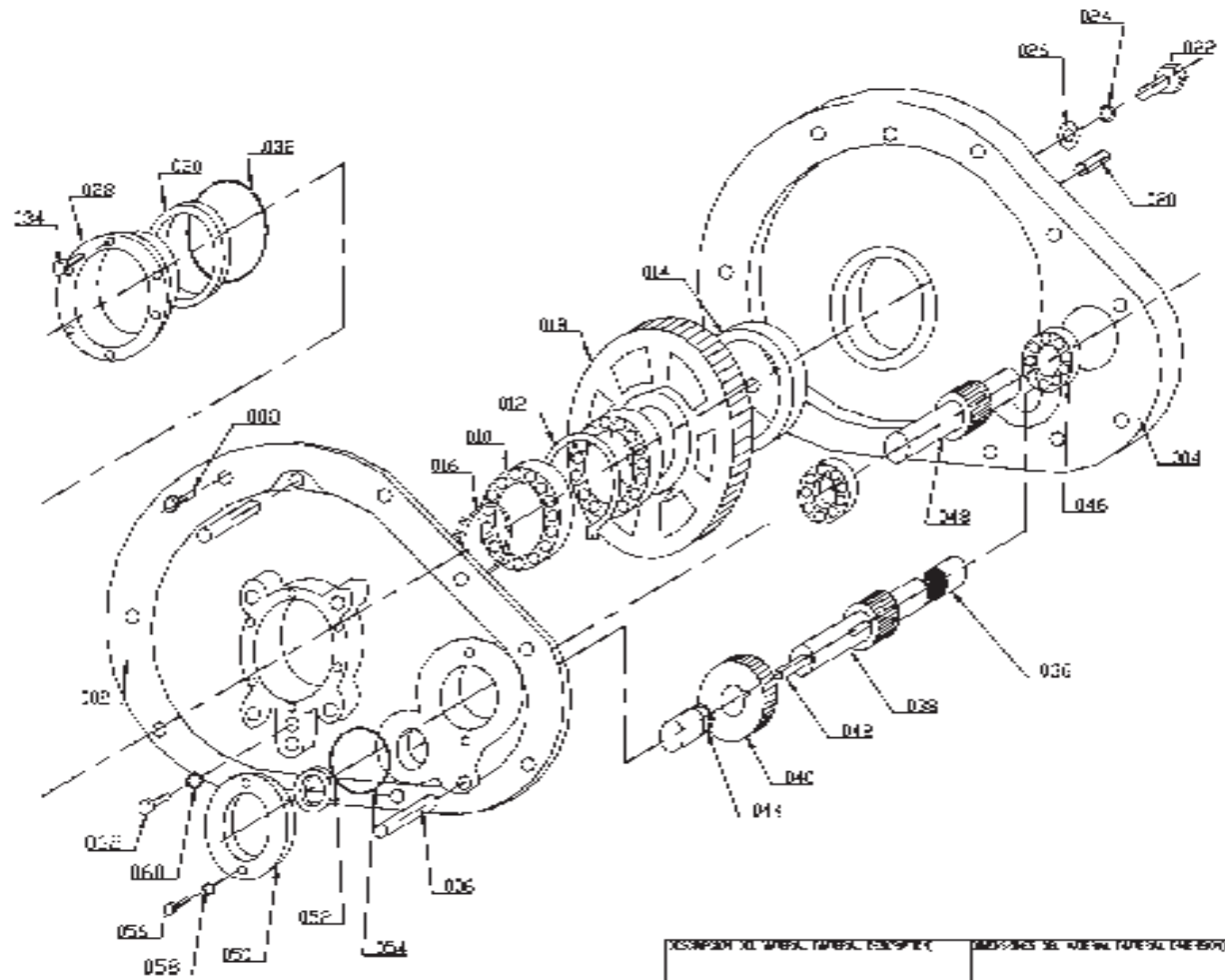
FAX: 01 (2) 285 07 41

CONMUTADOR:

01 (2) 225 99 00

Tabla de subensambles PR-8H

Tipo de Rodillo	Código del producto	Ensamble Rodillo	Ensamble Chasis-Rodillos	Ensamble manubrio-transm.
PR-8H-K8	503985	511467	512308	511468
PR-8H-H8	510134	511467	512309	511468



REV. (DATE)	CHANG. NO. (REASON)	BY (INITIALS)	DATE	APPROVED BY (INITIALS)	REV. (DATE)	CHANG. NO. (REASON)	BY (INITIALS)	DATE	APPROVED BY (INITIALS)

DESCRIPCIÓN DE LA PARTE (DESCRIBE THE PART) INIC. JCMH JMC.OPP 24/08/00 rem(pul) PARA CONSULTAR SE RECOMIENDA IR A: CIPSA, LÍNEA DE SERVICIO AL CLIENTE, DEPARTAMENTO DE SERVICIO AL CLIENTE Dirección: CIPSA Edificio: 7158 Salazar - Escazú	DESCRIPCIÓN DE LA PARTE (DESCRIBE THE PART) ESCALA (SCALE) PROPORCIÓN (RATIO)	NOMBRE (NAME) Y80-48 LÍNEA DE SERVICIO AL CLIENTE REMOVIENDO LAS BARRAS Y REEMPLAZANDO LAS BARRAS DE SERVICIO AL CLIENTE HONDA Y CIPSA CIPSA
CIPSA		No. 500913

Conjunto
Caja Transmis

No. 500913

Lista de partes

<u>SECUENCIA</u>	<u>CANTIDAD</u>	<u>NO. PARTE CIPSA</u>	<u>DESCRIPCION</u>
002	1	502546	BASE CAJA TRANSMISION
004	1	502547	TAPA CAJA TRANSMISION
006	2	491722	PERNO E. 3/8" X 1.1/2"
008	9	492302	TOR.C/H 5/16"NC X 1"G2
010	2	492228	RODAMIENTO 6013
012	1	490990	ANILLO RETENCION 5000-393
014	1	492123	RETEN CFW 100-120-12
016	1	490968	ANILLO RETENCION 5100-255
018	1	503802	ENGRANE DE SALIDA
020	2	503803	PERNO RECTO 3/8 X 1"
022	6	492451	TOR.C/H 3/8"NF X 1"G5
024	6	492624	RONDANA PRESION 3/8"
026	6	492598	RONDANA PLANA 3/8" *
028	1	502556	TAPA FLECHA DE SALIDA
030	1	492122	RETEN 23659
032	1	491057	O'RING NO. 2-239
034	6	492258	TOR.C/A 5/16"NC X 5/8" *
036	2	492229	RODAMIENTO BCE-1212B INA
038	1	502550	EJE TRANSMISOR
040	1	502552	ENGRANE TRANSMISOR
042	1	502551	CUÑA 1/4" X 10 MM C/R
044	1	490952	ANILLO RETENCION 5100-75
046	2	492212	RODAMIENTO 6004
048	1	502553	FLECHA MOTRIZ PR-8 H.
050	1	502555	TAPA FLECHA MOTRIZ
052	1	492108	RETEN 20 X 32 X 7 BA
054	1	491058	O'RING NO. 2-223
056	2	492254	TOR.C/A 1/4"NC X 3/4"
058	2	492622	RONDANA PRESION 1/4"
060	2	491056	O'RING NO. 2-112
062	2	492325	TOR.C/H 1/2"NC X 3/4"G2

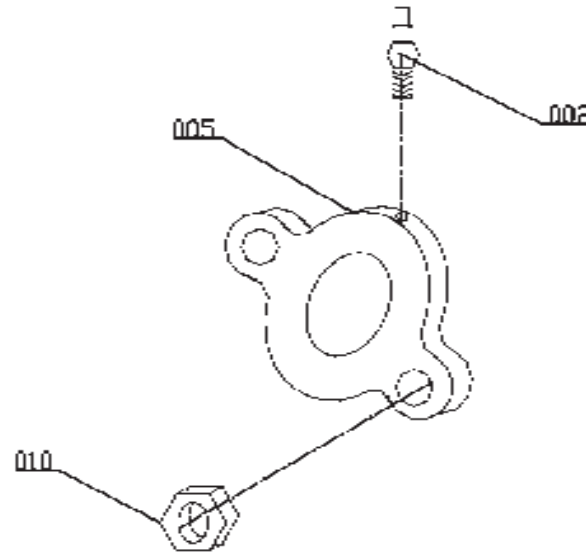
SUBENSAMBLE

No. 500913

REFACCIONES: 01 (2) 225 99 74 • 01 (2) 225 99 75 • FAX: 01 (2) 285 12 01

SUBENSAMBLE
No. 500913

REV. (DATE)	QUANTITY	TOTAL	REVISIONS	REVISIONS	REVISIONS	REVISIONS	REVISIONS	REVISIONS	REVISIONS	REVISIONS



CIPSA S.A. - QUITO

DESCRIPCIÓN DEL MATERIAL (MATERIAL DESCRIPTION)		DIMENSIONES DE MATERIAL (MATERIAL DIMENSIONS)		CANTIDAD DE MATERIAL (MATERIAL QTY)	
DIBUJO (DRAWING) ING. JORGE ANGLADES FECHA (DATE) 12/08/00 PARA (FOR) 001/716B CON NORMAS AS 30 ESTADONORMAS VEH. MEXICO EQUIPAMIENTO ASIST. CONSTRUC. S.A.S. BRANCO DE PROYECTOS Mecanismo-Medidor Colchete - Bando	DISEÑO (DESIGN) 001/716B DESCRIPCIÓN (DESCRIPTION) Chumacera MATERIAL (MATERIAL) PR-8	ELIMINAR REBORDOS Y LAMPAR FILAS (REMOVE BURRS & BEVEL THE EDGES) DIBUJO (DRAWING) 001/716B PARA (FOR) 001/716B		No. 500992	

No. 500992

Lista de partes

<u>SECUENCIA</u>	<u>CANTIDAD</u>	<u>NO. PARTE CIPSA</u>	<u>DESCRIPCION</u>
002	1	491704	GRASERA C/90G 1/4"NF
005	1	492173	CHUMACERA D/B FYTB 5/8"
010	2	492554	TUERCA HEX.3/8"16NC G5

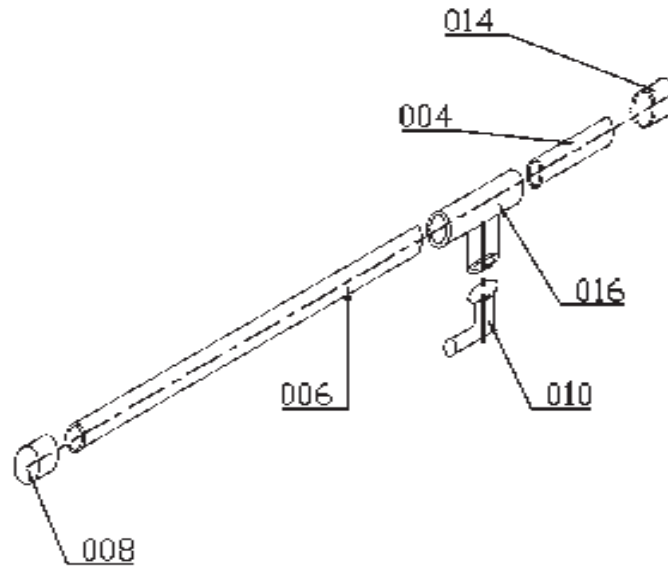
SUBENSAMBLE

No. 500992

REFACCIONES: 01 (2) 225 99 74 • 01 (2) 225 99 75 • FAX: 01 (2) 285 12 01

SUBENSAMBLE
No. 500992

TEC. CARG. (REV.)	CARGO No. (NOMBRE DEL)	FECHA (LIVEL)	REVISOR POR (FECHA DEL)	APROB. (APROBADO)	TEC. CARG. (REV.)	CARGO No. (NOMBRE DEL)	FECHA (LIVEL)	REVISOR POR (FECHA DEL)	APROB. (APROBADO)



DISEÑO EN UNIDADES METRICAS

DISEÑO DEL DIBUJO (FECHA DEL DISEÑO)		DISEÑO DEL DIBUJO (FECHA DEL DISEÑO)		DISEÑO DEL DIBUJO (FECHA DEL DISEÑO)	
ING. JOMA	ING. OPB			PR-8	
12/08/00	mana(pul)			EL USUARIO RESERVA Y MANTIENE LOS DERECHOS RESERVADOS EN ESTE DISEÑO	
NO SE DEBE USAR SIN LAS INSTRUCCIONES DEL FABRICANTE. Grado de Precisión: ISO 7168 Modificado: 12/08/00 Elaborado: mana		Rociador		No. 504020	

No. 504020

Lista de partes

<u>SECUENCIA</u>	<u>CANTIDAD</u>	<u>NO. PARTE CIPSA</u>	<u>DESCRIPCION</u>
004	1	508617	TUBO CORTO
006	1	508618	TUBO LARGO
008	1	508610	TAPA PVC CEM.HD.SP/P 13MM
010	1	506071	CODO ESPIGA 90G 1/2"NPT
014	1	506075	TAPON HEMBRA 1/2"ROSC PVC
016	1	508935	TEE PVC ROSC.DE 1/2 NPT

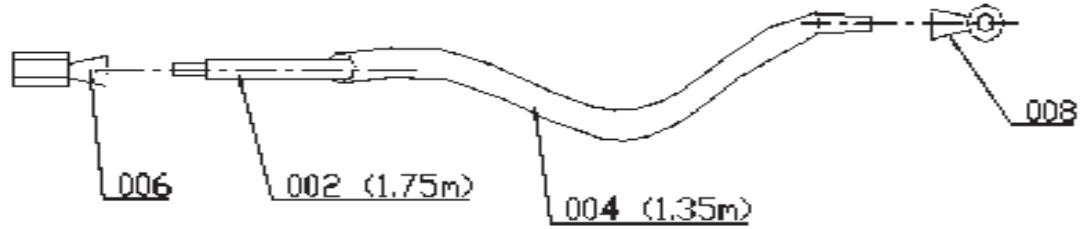
SUBENSAMBLE

No. 504020

REFACCIONES: 01 (2) 225 99 74 • 01 (2) 225 99 75 • FAX: 01 (2) 285 12 01

SUBENSAMBLE
No. 504020

REV. No.	FECHA	DESCRIPCIÓN	ELABORADO	REVISADO	APROBADO	OTRO	OTRO	OTRO	OTRO	OTRO	OTRO



<p>DESCRIPCIÓN DEL MATERIAL (UNIDAD, CANTIDAD, etc.)</p> <p>DESCRIPCIÓN DEL MATERIAL (UNIDAD, CANTIDAD, etc.)</p> <p>DESCRIPCIÓN DEL MATERIAL (UNIDAD, CANTIDAD, etc.)</p>	<p>DESCRIPCIÓN DEL MATERIAL (UNIDAD, CANTIDAD, etc.)</p> <p>DESCRIPCIÓN DEL MATERIAL (UNIDAD, CANTIDAD, etc.)</p> <p>DESCRIPCIÓN DEL MATERIAL (UNIDAD, CANTIDAD, etc.)</p>	<p>DESCRIPCIÓN DEL MATERIAL (UNIDAD, CANTIDAD, etc.)</p> <p>DESCRIPCIÓN DEL MATERIAL (UNIDAD, CANTIDAD, etc.)</p> <p>DESCRIPCIÓN DEL MATERIAL (UNIDAD, CANTIDAD, etc.)</p>
<p>NO. DE CONTROL</p> <p>12/08/00</p> <p>mm(pul)</p> <p>CON 7188</p> <p>CIPSA</p>	<p>Arnes Largo</p> <p>Magnum 8hp</p>	<p>PR-8</p> <p>DESCRIPCIÓN DEL MATERIAL (UNIDAD, CANTIDAD, etc.)</p> <p>DESCRIPCIÓN DEL MATERIAL (UNIDAD, CANTIDAD, etc.)</p> <p>DESCRIPCIÓN DEL MATERIAL (UNIDAD, CANTIDAD, etc.)</p> <p>No. 504726</p>

No. 504726

Lista de partes

<u>SECUENCIA</u>	<u>CANTIDAD</u>	<u>NO. PARTE CIPSA</u>	<u>DESCRIPCION</u>
002	1	504727	CABLE LARGO
004	1	504728	ESPAGUETTI
006	1	491901	TERMINAL F.H.AZUL 1/4"
008	1	491897	TERM.A.AZUL 3/16" (31903)

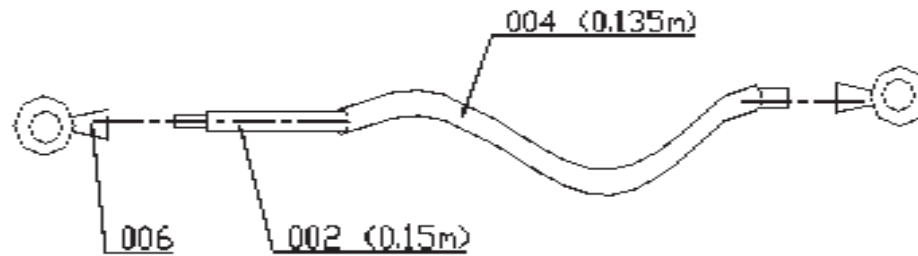
SUBENSAMBLE

No. 504726

REFACCIONES: 01 (2) 225 99 74 • 01 (2) 225 99 75 • FAX: 01 (2) 285 12 01

SUBENSAMBLE
No. 504726

FOR. (DAY)	CHANG. BY	REV. (DATE)	REASON FOR (CHANGE)	APPROV. (SIGNATURE)	REV. (DATE)	REASON FOR (CHANGE)	APPROV. (SIGNATURE)	DATE	REASON FOR (CHANGE)	APPROV. (SIGNATURE)



DESCRIPCIÓN DEL MATERIAL (DESCRIPCIÓN)		CANTIDADES DEL MATERIAL (CANTIDADES)		UNIDADES DEL MATERIAL (UNIDADES)	
ITEM (CANTIDAD)	REVISIÓN (FECHA)	APROBADO (FIRMADO)	DESCRIPCIÓN	UNIDAD (CANTIDAD)	REVISIÓN (FECHA)
12/08/00	12/08/00		Arnes Corto		
MATERIAL RELACIONADO TO EQUIPO: 504729 INSTRUCCIONES DE USO: 504729-01 Estado de Proyecto: EN PROYECTO Organización: MULTIQUIP Fecha de Emisión: 12/08/00			PREVENCIÓN DE RIESGOS PREVENIR RIESGOS Y ABRIR F.L.S. PREVENIR RIESGOS Y ABRIR F.L.S. PREVENIR RIESGOS Y ABRIR F.L.S.		No. 504729
			Arnes Corto		

No. 504729

Lista de partes

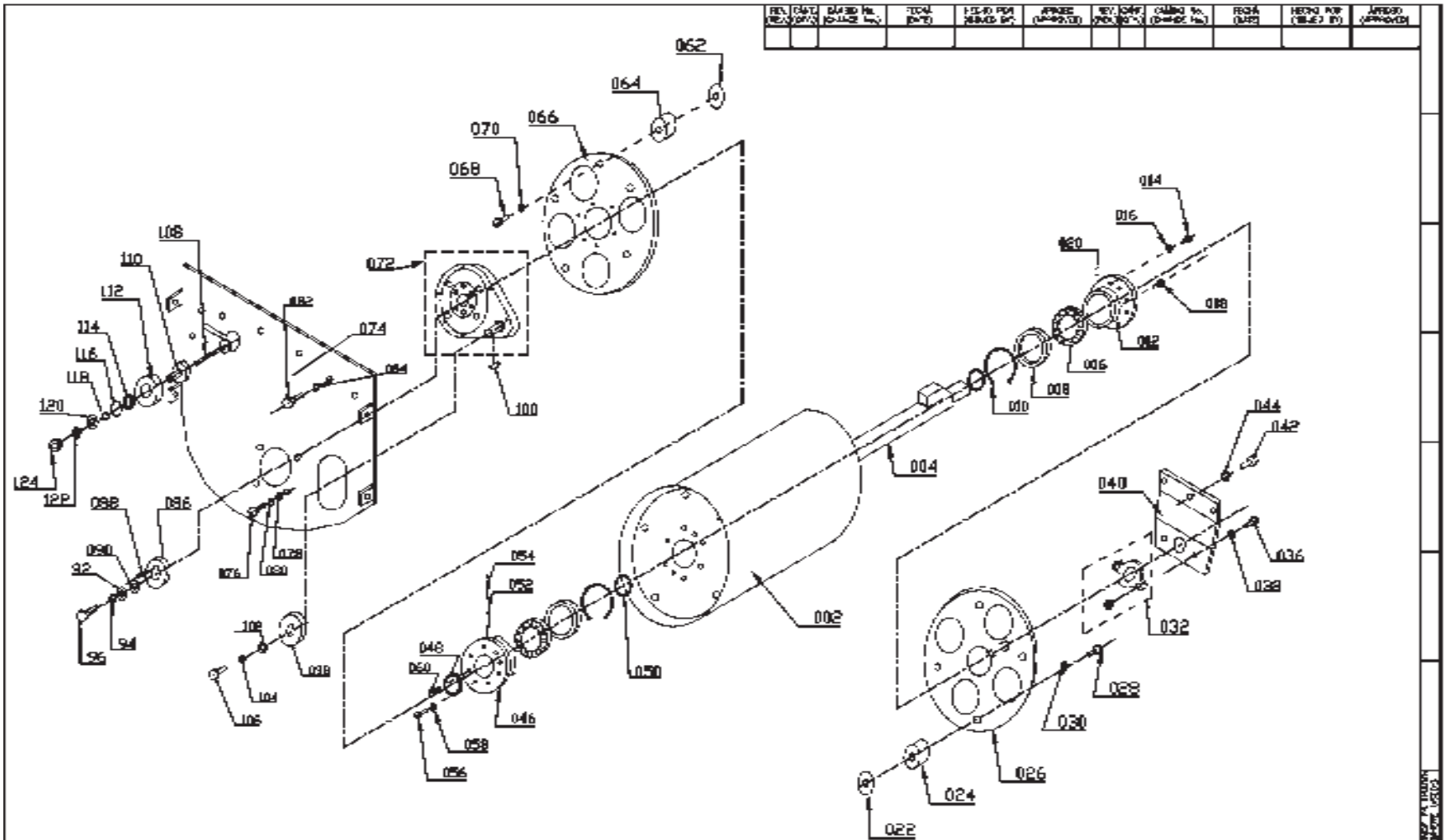
<u>SECUENCIA</u>	<u>CANTIDAD</u>	<u>NO. PARTE CIPSA</u>	<u>DESCRIPCION</u>
002	1	504730	CABLE CORTO
004	1	505309	FUNDA
006	2	491897	TERM.A.AZUL 3/16" (31903)

SUBENSAMBLE

No. 504729

REFACCIONES: 01 (2) 225 99 74 • 01 (2) 225 99 75 • FAX: 01 (2) 285 12 01

SUBENSAMBLE
No. 504729



REV. (DATE)	BAJADO No. (REVISION No.)	TOTAL (PAGS)	1.1.10 PARA (REVISION No.)	APROB. (FIRMADO)	REV. (DATE)	BAJADO No. (REVISION No.)	TOTAL (PAGS)	1.1.10 PARA (REVISION No.)	APROB. (FIRMADO)
-------------	---------------------------	--------------	----------------------------	------------------	-------------	---------------------------	--------------	----------------------------	------------------

DISEÑO (DISEÑO) ING. JORGE AYO OCHOA REVISIÓN (REVISIÓN) 21/08/00 PARA INFORMAR AL CLIENTE CONSULTAR EN LA SECCIÓN DE ATENCIÓN AL CLIENTE SECCIÓN DE PROYECTOS DISEÑO (DISEÑO) ING. JORGE AYO OCHOA REVISIÓN (REVISIÓN) 21/08/00 PARA INFORMAR AL CLIENTE CONSULTAR EN LA SECCIÓN DE ATENCIÓN AL CLIENTE SECCIÓN DE PROYECTOS DISEÑO (DISEÑO) ING. JORGE AYO OCHOA REVISIÓN (REVISIÓN) 21/08/00 PARA INFORMAR AL CLIENTE CONSULTAR EN LA SECCIÓN DE ATENCIÓN AL CLIENTE SECCIÓN DE PROYECTOS	DISEÑO (DISEÑO) ING. JORGE AYO OCHOA REVISIÓN (REVISIÓN) 21/08/00 PARA INFORMAR AL CLIENTE CONSULTAR EN LA SECCIÓN DE ATENCIÓN AL CLIENTE SECCIÓN DE PROYECTOS DISEÑO (DISEÑO) ING. JORGE AYO OCHOA REVISIÓN (REVISIÓN) 21/08/00 PARA INFORMAR AL CLIENTE CONSULTAR EN LA SECCIÓN DE ATENCIÓN AL CLIENTE SECCIÓN DE PROYECTOS DISEÑO (DISEÑO) ING. JORGE AYO OCHOA REVISIÓN (REVISIÓN) 21/08/00 PARA INFORMAR AL CLIENTE CONSULTAR EN LA SECCIÓN DE ATENCIÓN AL CLIENTE SECCIÓN DE PROYECTOS	DISEÑO (DISEÑO) ING. JORGE AYO OCHOA REVISIÓN (REVISIÓN) 21/08/00 PARA INFORMAR AL CLIENTE CONSULTAR EN LA SECCIÓN DE ATENCIÓN AL CLIENTE SECCIÓN DE PROYECTOS DISEÑO (DISEÑO) ING. JORGE AYO OCHOA REVISIÓN (REVISIÓN) 21/08/00 PARA INFORMAR AL CLIENTE CONSULTAR EN LA SECCIÓN DE ATENCIÓN AL CLIENTE SECCIÓN DE PROYECTOS DISEÑO (DISEÑO) ING. JORGE AYO OCHOA REVISIÓN (REVISIÓN) 21/08/00 PARA INFORMAR AL CLIENTE CONSULTAR EN LA SECCIÓN DE ATENCIÓN AL CLIENTE SECCIÓN DE PROYECTOS
Ens. Rodillo- caja		
MODELO (MODEL) PR-8 EQUIPO REEMPLAZAR Y MANTENIMIENTO REMOVER BURRS & BEVEL THE EDGES NORMA TÉCNICA 404 f. 02 f. 03 No. 511467		No. 511467

No. 511467

Lista de partes

SECUENCIA	CANTIDAD	NO. PARTE CIPSA	DESCRIPCION
002	1	503988	RODILLO
004	1	511775	EJE PR-8H EXCENTRICO
006	2	492160	RODAMIENTO 22208 C3
008	2	502538	TAPA DE RODAMIENTO
010	2	490985	ANILLO RETENCION 5000-315
012	1	503655	PORTARODAMIENTO DERECHO
014	6	492453	TOR.C/H 7/16"NF X 1"G5
016	6	492625	RONDANA PRESION 7/16"
018	2	492299	TOR.C/H 5/16"NC X 1/2"G2
020	1	491703	GRASERA C/90G D 1/8"NPT
022	4	504457	RONDANA PLANA 9/16" X 3"
024	4	504441	AMORTIGUADOR 41-7555-57 M
026	1	503990	PLATO DE APOYO RODILLO
028	4	504456	TOR.C/H 1/2"NC X 3/4" G5
030	4	492626	RONDANA PRESION 1/2"
032	1	512272	CHUMACERA C/TUERCAS SOLD.
036	2	492395	TOR.C/H 1/2"NC X 1.3/4"G5
038	2	492626	RONDANA PRESION 1/2"
040	1	503981	SOPORTE APOYO RODILLO
042	3	492392	TOR.C/H 1/2"NC X 1"G5
044	3	492626	RONDANA PRESION 1/2"
046	1	511771	PORTA RODAM. IZQ. PR-8H
048	1	511777	RETEN 39X52X10
050	2	509470	LAINA DE AJUSTE
052	1	510520	EXTENSION GRASERA 2 1/2"
054	1	491705	GRASERA R D 1/4"NF
056	6	492453	TOR.C/H 7/16"NF X 1"G5
058	6	492625	RONDANA PRESION 7/16"
060	2	492299	TOR.C/H 5/16"NC X 1/2"G2
062	5	504457	RONDANA PLANA 9/16" X 3"
064	5	504441	AMORTIGUADOR 41-7555-57 M
066	1	503992	PLATO IMPULSOR
068	5	504456	TOR.C/H 1/2"NC X 3/4" G5
070	5	492626	RONDANA PRESION 1/2"
072	1	500913	CONJUNTO CAJA TRANSMISION
074	1	503993	LATERAL IZQ. DE CASETA

SECUENCIA	CANTIDAD	NO. PARTE CIPSA	DESCRIPCION
076	4	492393	TOR.C/H 1/2"NC X 1.1/4"G5
078	4	504322	RONDANA PLANA 17/32(N-1/2
080	4	492626	RONDANA PRESION 1/2"
082	4	492392	TOR.C/H 1/2"NC X 1"G5
084	4	492626	RONDANA PRESION 1/2"
086	1	502135	POLEA S-B 1R 89 MM
088	1	502625	CUÑA1/4" X 25 MM
090	1	501299	RONDANA DE DESGASTE
092	1	491086	RONDANA DE EXCENTRICO
094	1	492622	RONDANA PRESION 1/4"
096	1	492356	TOR.C/H 1/4"NC X 3/4"G5
098	1	490300	POLEA S-A 1R 114.3 MM
100	1	491759	CUÑAWOODRUFF 1/8" X 1/2"
102	1	491086	RONDANA DE EXCENTRICO
104	1	492622	RONDANA PRESION 1/4"
106	1	492356	TOR.C/H 1/4"NC X 3/4"G5
108	1	502645	EJE POLEA TENSORA
110	1	502646	BUJE POLEA TENSORA
112	1	502134	POLEA S-B 1R 76 MM
114	1	490163	RODAMIENTO 6203 2 TAPAS
116	1	490951	ANILLO RETENCION 5100-66
118	1	490981	ANILLO RETENCION 5000-156
120	1	492599	RONDANA PLANA 7/16"
122	1	492625	RONDANA PRESION 7/16"
124	1	492555	TUERCA HEX. 7/16"14NC G5

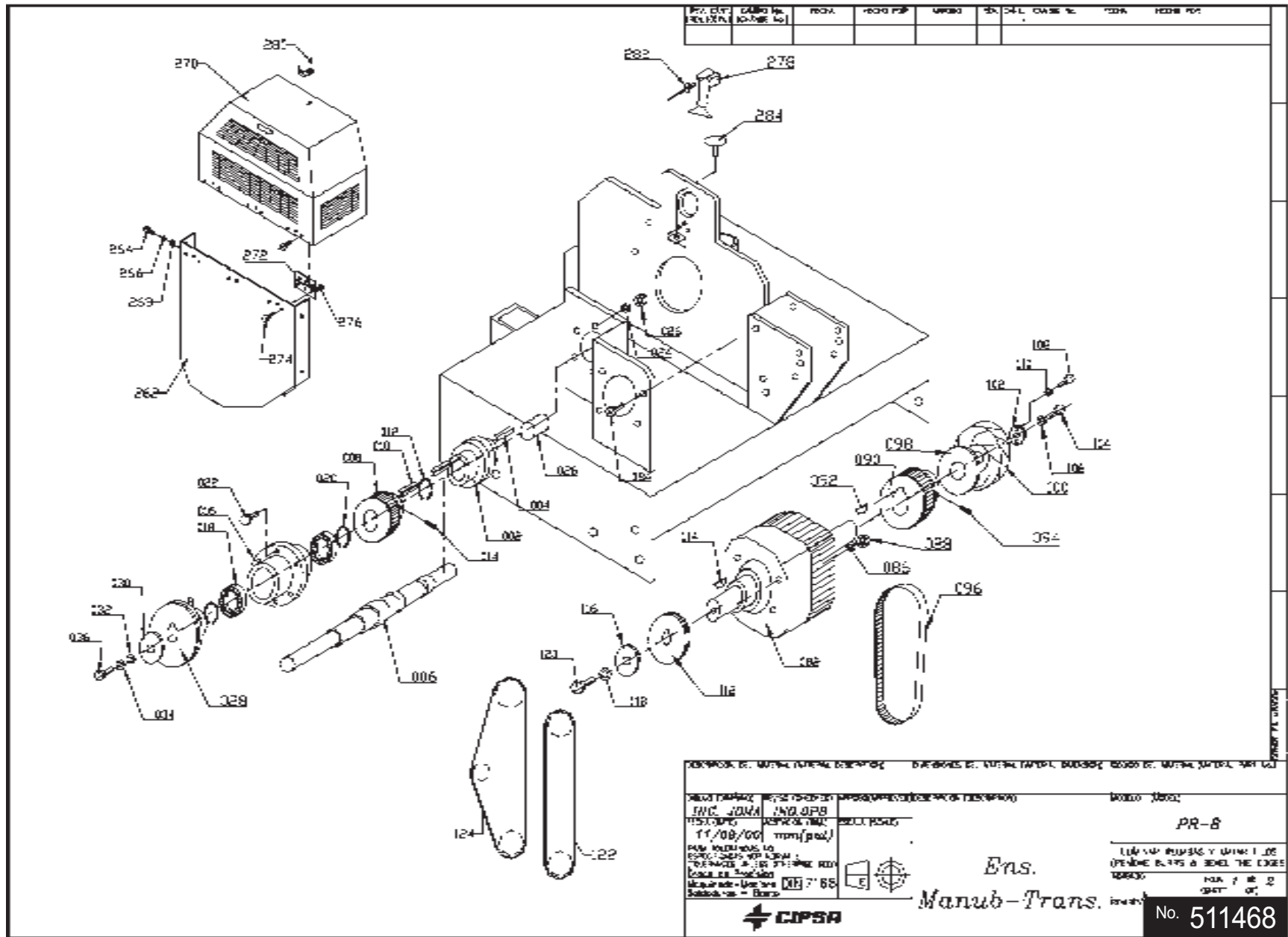
SUBENSAMBLE

No. 511467

REFACCIONES: 01 (2) 225 99 74 • 01 (2) 225 99 75 • FAX: 01 (2) 285 12 01

SUBENSAMBLE

No. 511467



REV. EPT. REL. EX. N.	EDICION NO. PRE. N.	REDA.	REDA. P.P.	UNIDAD	EX.	DEL. CASE N.	OTRO	REDA. P.P.

DESCRIPCION DE MATERIAL INTERNO (DESCRIPCION) DESCRIPCION DE MATERIAL INTERNO (DESCRIPCION) DESCRIPCION DE MATERIAL INTERNO (DESCRIPCION)

INC. JOMA 11/08/00 mm (pulg.) INC. JOMA 11/08/00 mm (pulg.) INC. JOMA 11/08/00 mm (pulg.)	INC. JOMA 11/08/00 mm (pulg.) INC. JOMA 11/08/00 mm (pulg.) INC. JOMA 11/08/00 mm (pulg.)	INC. JOMA 11/08/00 mm (pulg.) INC. JOMA 11/08/00 mm (pulg.) INC. JOMA 11/08/00 mm (pulg.)	INC. JOMA 11/08/00 mm (pulg.) INC. JOMA 11/08/00 mm (pulg.) INC. JOMA 11/08/00 mm (pulg.)
---	---	---	---

Ens.
 Manub-Trans.

PR-8
 LUN VAY INDIAS Y QUINA 1 DE
 OPERNE PLAYS A BENEJ THE EDGES
 1988: PUA 7 DE 2
 1987 OF

No. 511468

No. 511670

Lista de partes

SECUENCIA	CANTIDAD	NO. PARTE CIPSA	DESCRIPCION
002	1	500133	COPLE MOTRIZ F4 PR-8H
004	2	500194	CUÑA 1/4" X 45 MM.
006	1	500131	FLECHA TRANSM. COPLE F-4
008	1	491032	RUEDA DENT.NUM. 21 H-100
010	1	502625	CUÑA 1/4" X 25 MM
012	1	490957	ANILLO RETENCION 5100-100
014	1	492468	OPR.A. 5/16"NC X 1/2"MOL.
016	1	502629	CHUMACERA APOYO TRANSMISI
018	2	492179	RODAMIENTO 6007 2 TAPAS
020	2	490984	ANILLO RETENCION 5000-244
022	6	492365	TOR.C/H 5/16"NC X 1.1/4"G5
024	6	492597	RONDANA PLANA 9.5X22.2 *
026	6	492582	TUERCA INS. N. 5/16"NC
028	1	502133	CLUTCH MOD. XOB 6-1
030	1	502630	SEPARADOR
032	1	504451	RONDANA TAPA
34	1	492622	RONDANA PRESION 1/4"
036	1	492356	TOR.C/H 1/4"NC X 3/4"G5
038	2	502643	HORQUILLA DE EMBRAGUE
040	3	492364	TOR.C/H 5/16"NC X 1"G5
042	3	492597	RONDANA PLANA 9.5X22.2 *
044	3	492582	TUERCA INS. N. 5/16"NC
046	1	512067	HORQUILLA CLUTCH
048	1	490172	TUERCA HEX.3/8"24NF G2
050	1	511914	ESPARRAGO CLUTCH NO.1
052	1	490172	TUERCA HEX.3/8"24NF G2
054	1	959080	ROTULA HEMBRA DER. 3/8"NF
056	1	492364	TOR.C/H 5/16"NC X 1"G5
058	1	492582	TUERCA INS. N. 5/16"NC
060	1	492376	TOR.C/H 3/8"NC X 1.1/4"G5
062	1	492583	TUERCA INS. N. 3/8" NC
064	1	511915	ESPARRAGO CLUTCH NO.2
066	2	959080	ROTULA HEMBRA DER. 3/8"NF
068	2	490172	TUERCA HEX.3/8"24NF G2
070	1	492376	TOR.C/H 3/8"NC X 1.1/4"G5
072	1	492583	TUERCA INS. N. 3/8" NC
074	1	511886	SOLERA "L" VIBRACION

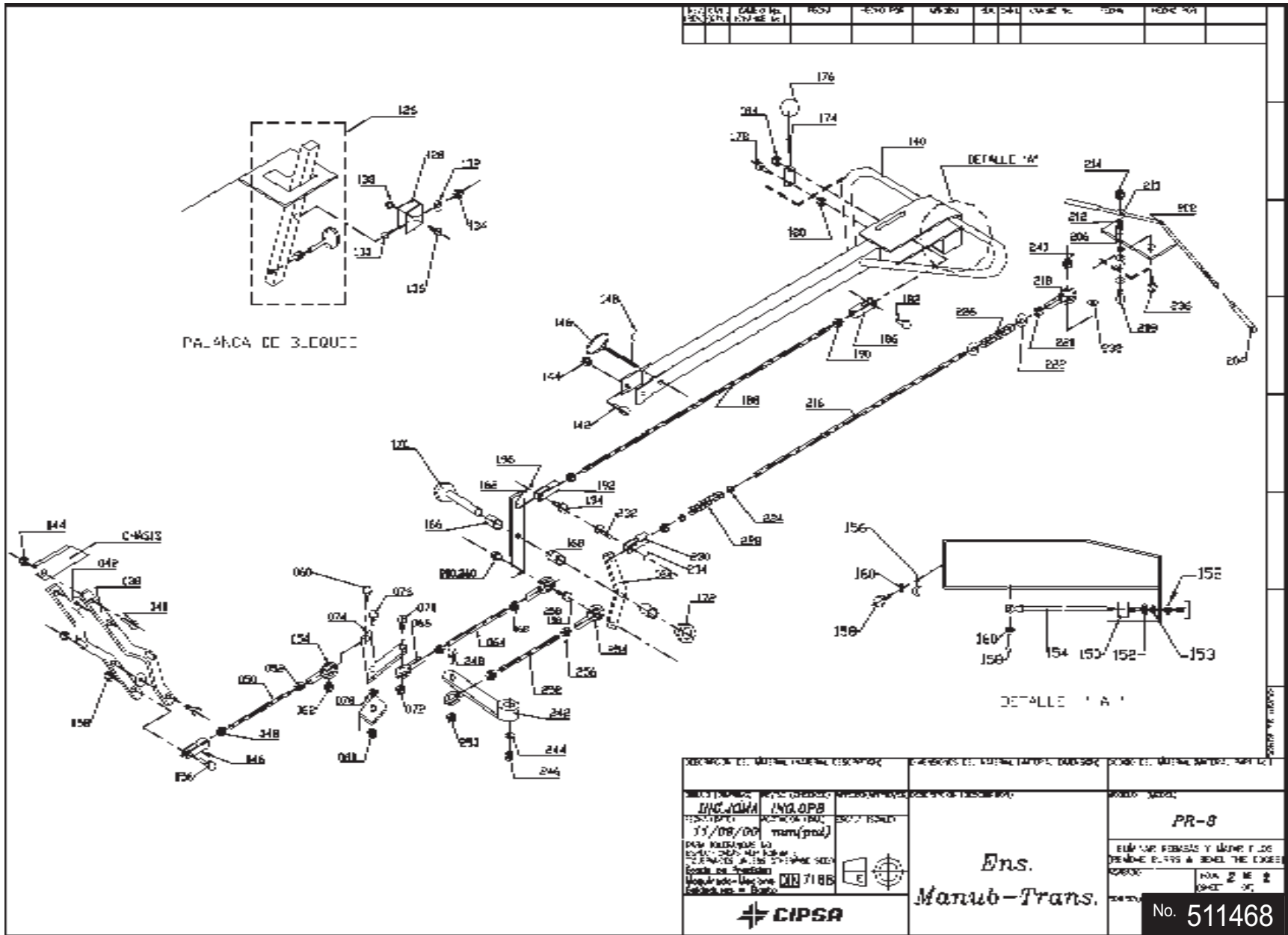
SECUENCIA	CANTIDAD	NO. PARTE CIPSA	DESCRIPCION
076	1	492376	TOR.C/H 3/8"NC X 1.1/4"G5
078	1	492598	RONDANA PLANA 3/8" *
080	1	492583	TUERCA INS. N. 3/8" NC
082	1	510971	TRANSMISION HIDROSTATICA
084	4	490166	TOR.C/H 3/8"NC X 3.1/2"G5
086	4	504679	RONDANA ESPECIAL *
088	4	492583	TUERCA INS. N. 3/8" NC
090	1	491033	RUEDA DENT.NUM. 28 H-100
092	1	491759	CUÑA WOODRUFF 1/8" X 1/2"
094	1	503110	OPR.A. 1/4"NC X 1/4" MOL
096	1	491132	BANDA DENTADA 54 DIENTES
098	1	502651	BASE DE VENTILADOR
100	1	493150	VENTILADOR 7CCGEMT10N1
102	1	502650	SOPORTE VENTILADOR
104	1	492359	TOR.C/H 1/4"NC X 1.1/2"G5
106	1	492622	RONDANA PRESION 1/4"
108	2	503115	TOR.C/H 3/16"NC X 3/4" G2
110	2	492621	RONDANA PRESION 3/16"
112	1	490300	POLEA S-A 1R 114.3 MM
114	1	491759	CUÑAWOODRUFF 1/8" X 1/2"
116	1	491086	RONDANA DE EXCENTRICO
118	1	492622	RONDANA PRESION 1/4"
120	1	492356	TOR.C/H 1/4"NC X 3/4"G5
122	1	491116	BANDA V SECCION A-53
124	1	493399	BANDA V SECCION B-55
126	1	511890	PALANCA DE BLOQUEO
128	1	511891	SOPORTE PAL. BLOQUEO
130	1	492364	TOR.C/H 5/16"NC X 1"G5
132	1	492597	RONDANA PLANA 9.5X22.2 *
134	1	492582	TUERCA INS. N. 5/16"NC
136	1	492365	TOR.C/H 5/16"NC X 1.1/4"G5
138	1	492582	TUERCA INS. N. 5/16"NC
140	1	511907	MANUBRIO
142	2	492393	TOR.C/H 1/2"NC X 1.1/4"G5
144	2	492584	TUERCA INS. N. 1/2"NC
146	1	744	PASADOR 1/2" X 4"
148	1	745	SEGURO

SUBENSAMBLE

No. 511670

REFACCIONES: 01 (2) 225 99 74 • 01 (2) 225 99 75 • FAX: 01 (2) 285 12 01

SUBENSAMBLE
No. 511670



No. 511468

Lista de partes

SECUENCIA	CANTIDAD	NO. PARTE CIPSA	DESCRIPCION
150	1	940734	SWITCH PUSH-PULL
152	2	492598	RONDANA PLANA 3/8" *
153	1	506488	RONDAN.PLANA 27/32X13/32*
154	1	504729	ARNES CORTO
156	1	491074	ABRAZADERA CHICOTE ACELER
158	2	512367	TOR.C/H 3/16"NC X 1/2" G2
160	2	492621	RONDANA PRESION 3/16"
162	1	511884	SOLERA VIBRACION
164	1	511883	SOLERA AVANCE
166	2	511869	BUJE SEPARADOR
168	1	511870	BUJE SEPARADOR INTERMEDIO
170	1	503111	TOR.C/H 1/2"NC X 4 1/2"G5
172	1	492584	TUERCA INS. N. 1/2"NC
174	1	505279	PALANCA VIBRACION
176	1	491019C	PERILLA PLAS.NEGRA 3/8"NC
178	1	492379	TOR.C/H 3/8"NC X 2"G5
180	1	492583	TUERCA INS. N. 3/8" NC
182	1	492358	TOR.C/H 1/4"NC X 1.1/4"G5
184	1	492581	TUERCA INS. N. 1/4"NC
186	1	511874	HORQUILLA CORTA CONTROL
188	1	511912	VARILLA VIBRACION
190	2	490172	TUERCA HEX.3/8"24NF G2
192	1	511875	HORQUILLA LARGA CONTROL
194	1	511898	PERNO HORQUILLA
196	1	509157	CHAVETA 1/16" X 1/2" GALV
198	1	492376	TOR.C/H 3/8"NC X 1.1/4"G5
200	1	492583	TUERCA INS. N. 3/8" NC
202	1	511905	PAL. CONTROL DE AVANCE
204	2	504564	PUNO VINYL N. 0.463"X4.5"
206	1	503738	RODAMIENTO 6000 2 TAPAS
208	1	492378	TOR.C/H 3/8"NC X 1.3/4"G5
210	3	492598	RONDANA PLANA 3/8" *
212	2	503736	SEPARADOR PALANCA AVANCE
214	1	492583	TUERCA INS. N. 3/8" NC
216	1	511911	VARILLA DE AVANCE
218	1	959080	ROTULA HEMBRA DER. 3/8"NF
220	2	490172	TUERCA HEX.3/8"24NF G2

SECUENCIA	CANTIDAD	NO. PARTE CIPSA	DESCRIPCION
222	2	492598	RONDANA PLANA 3/8" *
224	2	492624	RONDANA PRESION 3/8"
226	1	512075	RESORTE 45
228	1	503744	RESORTE
230	1	511875	HORQUILLA LARGA CONTROL
232	1	511898	PERNO HORQUILLA
234	1	509157	CHAVETA 1/16" X 1/2" GALV
236	1	492313	TOR.C/H 3/8"NC X 1.1/2"G5
238	1	503736	SEPARADOR PALANCA AVANCE
240	1	492583	TUERCA INS. N. 3/8" NC
242	1	511909	PAL. UNIDAD HIDROSTATICA
244	1	492624	RONDANA PRESION 3/8"
246	1	505066	TUERCA GRIPCO 3/8"NC
248	1	492376	TOR.C/H 3/8"NC X 1.1/4"G5
250	1	492583	TUERCA INS. N. 3/8" NC
252	1	511913	ESPARRAGO U/HIDROSTATICA
254	2	959080	ROTULA HEMBRA DER. 3/8"NF
256	2	490172	TUERCA HEX.3/8"24NF G2
258	1	492376	TOR.C/H 3/8"NC X 1.1/4"G5
260	1	492583	TUERCA INS. N. 3/8" NC
262	1	504051	CUBIERTA INFERIOR
264	4	492363	TOR.C/H 5/16"NC X 3/4"G5
266	4	492623	RONDANA PRESION 5/16"
268	4	492597	RONDANA PLANA 9.5X22.2 *
270	1	504050	CUBIERTA SUPERIOR
272	3	503740	BISAGRA PHILLIPS 3" X 3"
274	18	492355	TOR.C/H 1/4"NC X 1/2"G5
276	18	492581	TUERCA INS. N. 1/4"NC
278	1	504744	RUBBER HOOD FASTEN.NO.35R
280	2	503723	REMACHE POP AM-54
282	3	503978	REMACHE POP AM-56
284	1	490202	GOMA AMORTIG. NO. C05P

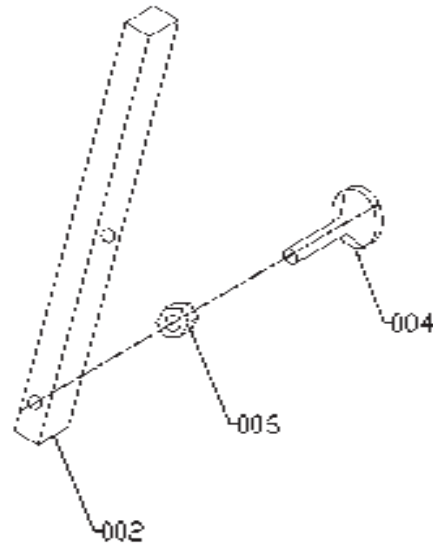
SUBENSAMBLE

No. 511468

REFACCIONES: 01 (2) 225 99 74 • 01 (2) 225 99 75 • FAX: 01 (2) 285 12 01

SUBENSAMBLE
No. 511468

REV. NO.	DATE	BY	CHKD BY	APP'D BY	REV. NO.	DATE	BY	CHKD BY	APP'D BY



DISEÑO: JUAN CARLOS GARCIA

NO. DE DISEÑO: INO JOMA FECHA: 09/11/00 NO. DE REVISIÓN: REVISIÓN NÚMERO Y FECHA: 01/01/00 DISEÑO: J. GARCIA DISEÑO: DN 7188 ESCALA: 1:1 CIPSA	DESCRIPCIÓN: <p style="text-align: center;">Palanca de Bloqueo</p>	CÓDIGO MODELO: <p style="text-align: center;">PR8H</p> EQUIPO: RODILLO COMPACTADOR MATERIAL: ACERO PESO: 1.5 KG No. 511890
--	--	---

No. 511890

Lista de partes

<u>SECUENCIA</u>	<u>CANTIDAD</u>	<u>NO. PARTE CIPSA</u>	<u>DESCRIPCION</u>
002	1	511888	CUADRADO PALANCA BLOQUEO
004	1	512556	REDONDO CALIBRABLE
006	1	492541	TUERCA HEX.5/16" 18NC G2

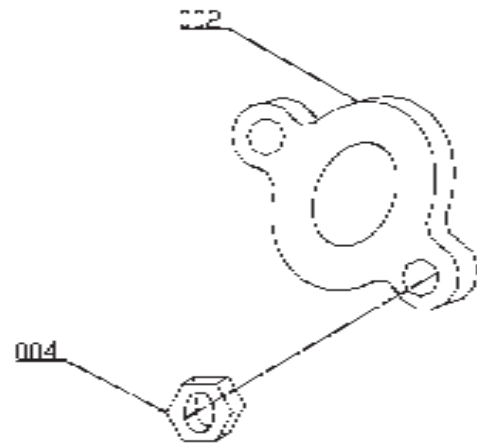
SUBENSAMBLE

No. 511890

REFACCIONES: 01 (2) 225 99 74 • 01 (2) 225 99 75 • FAX: 01 (2) 285 12 01

SUBENSAMBLE
No. 511890

REV.	DATE	CHANGE NO.	REVISION	REVISION	REVISION	REVISION	REVISION	REVISION	REVISION	REVISION



COPRODUCIDA POR CIPSA

INGENIERIA DE MANTENIMIENTO INO. JOMA 25/08/00		INO. OEB 25/08/00		INO. OEB 25/08/00		INO. OEB 25/08/00		INO. OEB 25/08/00			
No. de Proyecto: 10 Dimensiones: 40 x 40 x 40 Material: Acero Dibujo de: JOMA Modificado: OEB SolidWorks: 10		No. de Proyecto: 10 Dimensiones: 40 x 40 x 40 Material: Acero Dibujo de: JOMA Modificado: OEB SolidWorks: 10		No. de Proyecto: 10 Dimensiones: 40 x 40 x 40 Material: Acero Dibujo de: JOMA Modificado: OEB SolidWorks: 10		No. de Proyecto: 10 Dimensiones: 40 x 40 x 40 Material: Acero Dibujo de: JOMA Modificado: OEB SolidWorks: 10		No. de Proyecto: 10 Dimensiones: 40 x 40 x 40 Material: Acero Dibujo de: JOMA Modificado: OEB SolidWorks: 10			
CIPSA				Ens. Chumac. C/Tuercas				V30-48		EMBRACE ROTACION - MANTENIMIENTO OPERACIONES DE MANTENIMIENTO REVISIONES: 1 REVISIONES: 1	
No. 512272								No. 512272			

No. 512272

Lista de partes

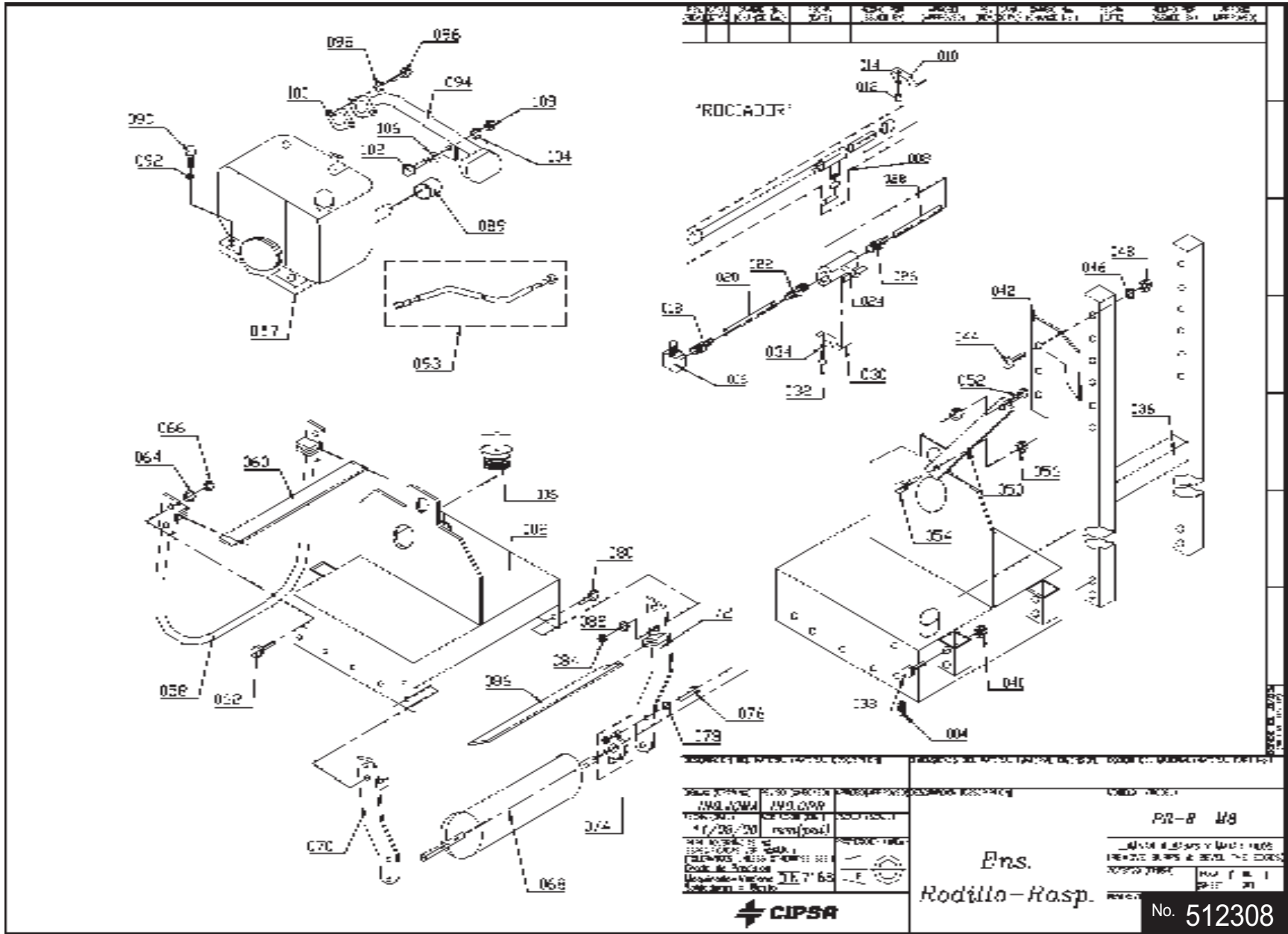
<u>SECUENCIA</u>	<u>CANTIDAD</u>	<u>NO. PARTE CIPSA</u>	<u>DESCRIPCION</u>
002	1	492174	CHUMACERA D/B FYTB 1.1/4"
004	2	492556	TUERCA HEX.1/2"13NC G5

SUBENSAMBLE

No. 512272

REFACCIONES: 01 (2) 225 99 74 • 01 (2) 225 99 75 • FAX: 01 (2) 285 12 01

SUBENSAMBLE
No. 512272



No. 512308

Lista de partes

SECUENCIA	CANTIDAD	NO. PARTE CIPSA	DESCRIPCION
002	1	504002	CHASIS PR-8 M-8
004	1	491212	TAPON MACHO NEGRO 1/2"
006	1	505285	TAPON AGUA (MQ. 956034)
008	1	504020	ROCIADOR
010	2	502571	ABRAZADERA 82042 CR-19
012	2	492364	TOR.C/H 5/16"NC X 1"G5
014	2	492623	RONDANA PRESION 5/16"
016	1	491260	ADAPTADOR 1202P-06-06
018	1	491398	ADAPTADOR 30182-06-06B
020	1	504026	MANGUERA ROCIADOR
022	1	491398	ADAPTADOR 30182-06-06B
024	1	505144	VALVULA PASO 3/8 CROMAD
026	1	508609	ADAPTADOR 30182-06-08S
028	1	508615	MANGUERA ROCIADOR
030	1	505389	ABRAZADERA DE UÑA CR-13
032	1	492295	TOR.C/H 1/4"NC X 1/2"G2
034	1	492622	RONDANA PRESION 1/4"
036	1	505396	TRANSPORTADOR
038	4	492421	TOR.C/H 3/4"NC X 3.1/2"
040	4	505069	TUERCA INS. N. 3/4"NC
042	2	502677	GANCHO
044	6	492421	TOR.C/H 3/4"NC X 3.1/2"
046	6	492628	RONDANA PRESION 3/4"
048	6	492558	TUERCA HEX.3/4"10NC G5
050	1	511866	TIRANTE PR-12H
052	1	503982	TOR.C/H 5/8"NC X 2"G5
054	1	492406	TOR.C/H 5/8"NC X 1.1/2"
056	2	492586	TUERCA INS. N. 5/8"NC
058	1	511714	SEGURO VOLTEO P/RASPADOR
060	1	504018	SOPORTE DE NEOPRENO
062	4	503982	TOR.C/H 5/8"NC X 2"G5
064	4	492627	RONDANA PRESION 5/8"
066	4	504724	TUERCA GRIPCO 5/8"NC
068	1	503999	RODILLO DE APOYO
070	1	511710	SOP ROD RASP APOYO IZQ.
072	1	511711	SOP ROD RASP APOYO DER.
074	2	500992	CHUMACERA

SECUENCIA	CANTIDAD	NO. PARTE CIPSA	DESCRIPCION
076	4	492313	TOR.C/H 3/8"NC X 1.1/2"
078	4	492624	RONDANA PRESION 3/8"
080	4	503982	TOR.C/H 5/8"NC X 2"G5
082	4	492627	RONDANA PRESION 5/8"
084	4	504724	TUERCA GRIPCO 5/8"NC
086	1	504018	SOPORTE DE NEOPRENO
087	1	493157	MOTOR KOHLER 8HP BASICO
089	1	500132	SEPARADOR COPLER FALK.
090	4	492375	TOR.C/H 3/8"NC X 1"G5
092	4	492624	RONDANA PRESION 3/8"
093	1	504726	ARNES LARGO MAGNUM 8 HP
094	1	504035	ESCAPE
096	2	492259	TOR.C/A 5/16"NC X 3/4"
098	2	492623	RONDANA PRESION 5/16"
100	1	491799	JUNTA ESCAPE SILENCIADO
102	1	492357	TOR.C/H 1/4"NC X 1"G5
104	1	492622	RONDANA PRESION 1/4"
106	1	492596	RONDANA PLANA 1/4"
108	1	492540	TUERCA HEX.1/4" 20-NC G
110	3	507723	REC.POLVO AMARILLO 311-07

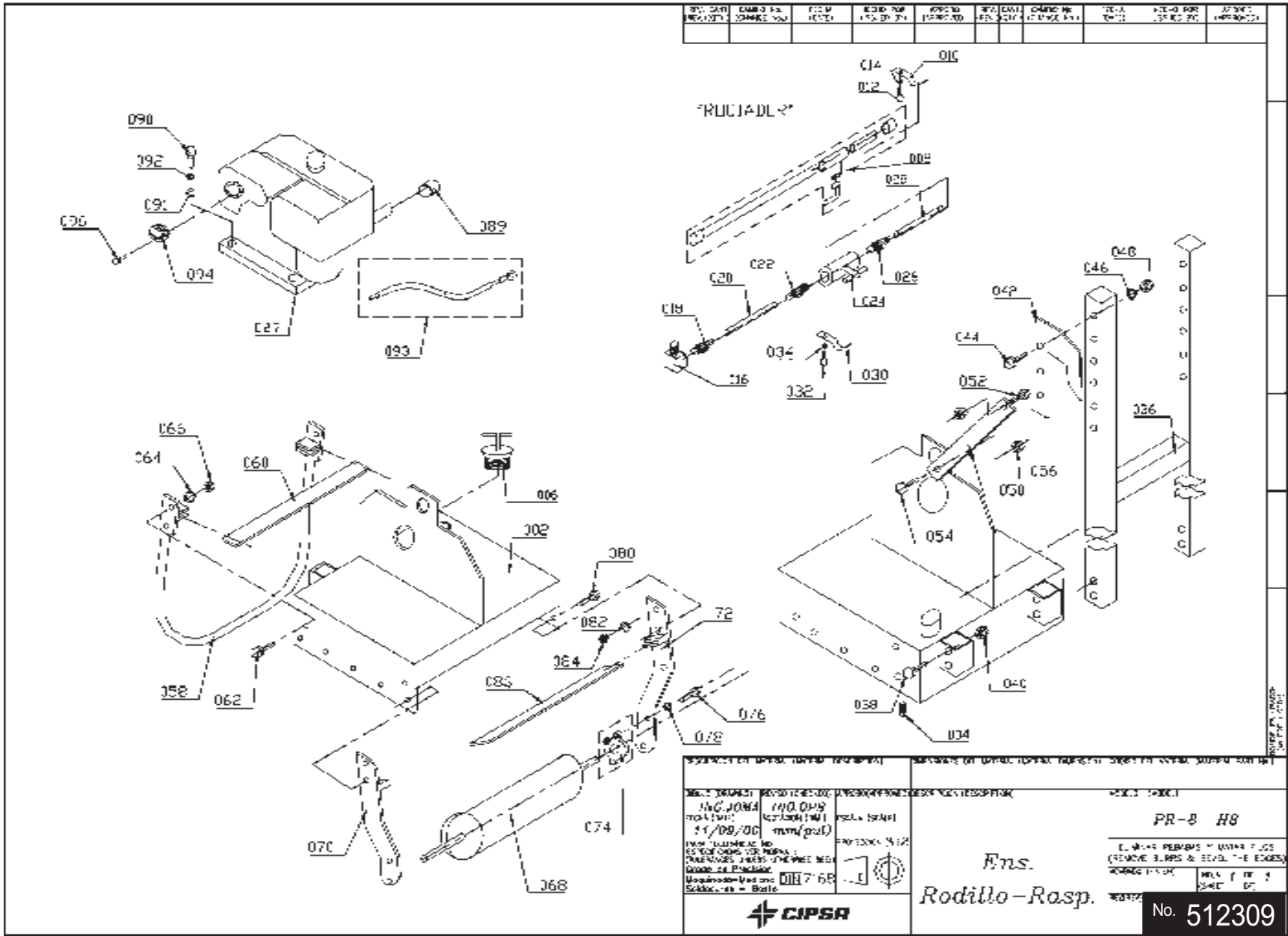
SUBENSAMBLE

No. 512308

REFACCIONES: 01 (2) 225 99 74 • 01 (2) 225 99 75 • FAX: 01 (2) 285 12 01

SUBENSAMBLE

No. 512308



REV. DATA	CAUSE	FEED	REVISION	PROYECTO	REV. DATA	CAUSE	FEED	REVISION	PROYECTO	REV. DATA	CAUSE	FEED	REVISION	PROYECTO

MODEL: 10000000 PROYECTO: 100.0000 11/00/00 FROM: [blank] TO: [blank] EQUIPO: [blank] MAQUINARIA: [blank] SOSTENEDOR: [blank]		DESCRIPCIÓN: [blank] DESCRIPCIÓN: [blank] DESCRIPCIÓN: [blank]		MODELO: 10000000 PR-8 H8 ELIMINE PERFORACIONES EXISTENTES (REMOVE BLINDS & LEVEL THE EDGES) SOSTENEDOR: [blank]	
CIPSA		<i>Ens.</i> Rodillo-Rasp.		No. 512309	

CIPSA Industrias S.A. de C.V.
 Rodillo Compactor, Modelo PR-8H

No. 512309

Lista de partes

SECUENCIA	CANTIDAD	NO. PARTE CIPSA	DESCRIPCION
002	1	510132	CHASIS PR-8 H-8
004	1	491212	TAPON MACHO NEGRO 1/2"
006	1	505285	TAPON AGUA (MQ. 956034)
008	1	504020	ROCIADOR
010	2	502571	ABRAZADERA 82042 CR-19
012	2	492364	TOR.C/H 5/16"NC X 1"G5
014	2	492623	RONDANA PRESION 5/16"
016	1	491260	ADAPTADOR 1202P-06-06
018	1	491398	ADAPTADOR 30182-06-06B
020	1	504026	MANGUERA ROCIADOR
022	1	491398	ADAPTADOR 30182-06-06B
024	1	505144	VALVULA PASO 3/8 CROMADA
026	1	508609	ADAPTADOR 30182-06-08S
028	1	508615	MANGUERA ROCIADOR
030	1	505389	ABRAZADERA DE UÑA CR-13
032	1	492295	TOR.C/H 1/4"NC X 1/2"G2
034	1	492622	RONDANA PRESION 1/4"
036	1	505396	TRANSPORTADOR
038	4	492421	TOR.C/H 3/4"NC X 3.1/2"G5
040	4	505069	TUERCA INS. N. 3/4"NC
042	2	502677	GANCHO
044	6	492421	TOR.C/H 3/4"NC X 3.1/2"G5
046	6	492628	RONDANA PRESION 3/4"
048	6	492558	TUERCA HEX. 3/4"10NC G5
050	1	511866	TIRANTE PR-12H
052	1	503982	TOR.C/H 5/8"NC X 2"G5
054	1	492406	TOR.C/H 5/8"NC X 1.1/2"G5
056	2	492586	TUERCA INS. N. 5/8"NC
058	1	511714	SEGURO VOLTEO P/RASPADOR
060	1	504018	SOPORTE DE NEOPRENO
062	4	503982	TOR.C/H 5/8"NC X 2"G5
064	4	492627	RONDANA PRESION 5/8"
066	4	504724	TUERCA GRIPCO 5/8"NC
068	1	503999	RODILLO DE APOYO
070	1	511710	SOP ROD RASP APOYO IZQ.
072	1	511711	SOP ROD RASP APOYO DER.
074	2	500992	CHUMACERA

SECUENCIA	CANTIDAD	NO. PARTE CIPSA	DESCRIPCION
076	4	492313	TOR.C/H 3/8"NC X 1.1/2"G5
078	4	492624	RONDANA PRESION 3/8"
080	4	503982	TOR.C/H 5/8"NC X 2"G5
082	4	492627	RONDANA PRESION 5/8"
084	4	504724	TUERCA GRIPCO 5/8"NC
086	1	504018	SOPORTE DE NEOPRENO
087	1	504490	MOTOR HONDA 8HP BASICO
089	1	510131	SEPARADOR MOTOR -H8
090	4	492313	TOR.C/H 3/8"NC X 1.1/2"G5
091	4	492598	RONDANA PLANA 3/8" *
092	4	492624	RONDANA PRESION 3/8"
093	1	512325	ARNES LARGO HONDA 8BASICO
094	1	050282	18331-ZE2-810 CAP,MUFFLER
096	2	270	PIJA C/G RAN.5/32" X 1/2"
110	3	507723	REC.POLVO AMARILLO 311-07

SUBENSAMBLE

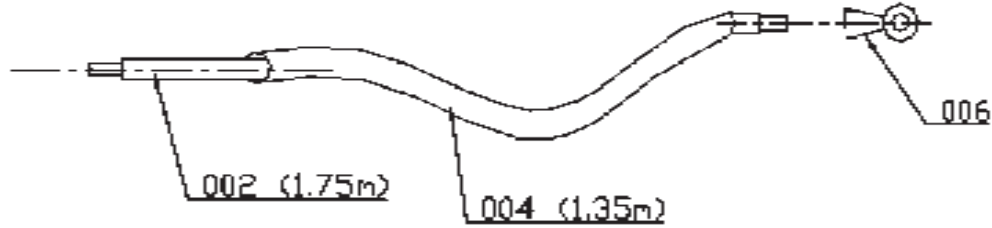
No. 512309

REFACCIONES: 01 (2) 225 99 74 • 01 (2) 225 99 75 • FAX: 01 (2) 285 12 01

SUBENSAMBLE

No. 512309

NO. DE MATERIAL	CANTIDAD	UNIDAD	DESCRIPCIÓN	NO. DE MATERIAL	CANTIDAD	UNIDAD	DESCRIPCIÓN	NO. DE MATERIAL	CANTIDAD	UNIDAD	DESCRIPCIÓN



CIPSA S.A. DE C.V.

RECIBO DE MATERIAL AREA DE CONTROL: ING. J. M. G. G. P. FECHA: 12/08/00 PARA: ING. J. M. G. G. P. OBSERVACIONES: 7108 PRODUCTO: Arnes Largo MODELO: Honda 8basico CIPSA		DESCRIPCIÓN DE MATERIAL DESCRIPCIÓN: Arnes Largo MODELO: Honda 8basico		RECIBO DE MATERIAL AREA DE CONTROL: PR-8 PARA: ELIMINAR RESIDUOS - MANTENIMIENTO OBSERVACIONES: REMOVER BARRAS & BOLA DE LOS EJES PRODUCTO: PR-8 MODELO: 512325	
---	--	---	--	--	--

No. 512325

Lista de partes

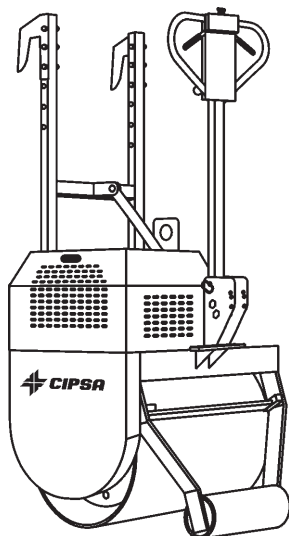
<u>SECUENCIA</u>	<u>CANTIDAD</u>	<u>NO. PARTE CIPSA</u>	<u>DESCRIPCION</u>
002	1	504727	CABLE LARGO
004	1	504728	ESPAGUETTI
006	1	491897	TERM.A.AZUL 3/16" (31903)

SUBENSAMBLE

No. 512325

REFACCIONES: 01 (2) 225 99 74 • 01 (2) 225 99 75 • FAX: 01 (2) 285 12 01

SUBENSAMBLE
No. 512325



Importante:

- Lea por completo el contenido de este manual.
- Es necesario que lo tenga a la mano en el momento de solicitar refacciones ya que deberá especificar:
 - Modelo de la máquina
 - Número de serie de la misma
 - Código de la pieza que necesita.

Estamos para servirle:

REFACCIONES:

01 (2) 225 99 74

01 (2) 225 99 75

FAX: 01 (2) 285 12 01

e-mail: refacc@cipsa.com.mx

VENTAS:

01 (2) 225 99 36

01 (2) 225 99 43

FAX: 01 (2) 285 07 41

CONMUTADOR:

01 (2) 225 99 00

MQ CIPSA
MULTIQUIP

Carretera Federal México-Puebla Km 126.5
Momoxpan Cholula, Puebla. Apartado Postal 1075,
Código Postal: 72000, Puebla, Puebla, México.
Tel. (01 2) 225 99 00, 01 800 713 92 55, Fax: (01 2) 285 07 41